



НОВИЙ **ГОРОД**

ПЯТЫЙ ДОМ-КВАРТАЛ

НОВЫЙ ГОРОД

Новый город — жилой район в северо-западной части Ижевска. Находится между улицами 50 лет ВЛКСМ и В. С. Тарасова (Фруктовая), лесом и рекой Подборенкой.



О районе

Район состоит из домов-кварталов и общественных пространств. Уже готовы каскадная набережная и торговая улица. Запускается своя районная площадь. Проектируются муниципальные школа и детский сад, прорабатываются варианты развития лесопарковой зоны.



Пятый дом-квартал с южной стороны граничит с Третьим домом-кварталом и площадью района. С западной стороны к нему примыкают торговая улица и будущий Шестой дом-квартал. С северной стороны – следующий, Восьмой дом Нового города. А с восточной – лесопарк, будущие школа и детский сад.



летом 2022
откроется районная
площадь

Жители и пространства нового района

В Новом городе уже заселены три дома-квартала, в том числе дом на Фруктовой. Заселяются ещё два дома.

По данным анкетирования новгороджан, в одной квартире чаще всего проживает семья из двух взрослых и одного ребёнка. Семьи выбирают Новый город из-за его перспективности.

Ещё будущие новгороджане рассчитывают на развитую инфраструктуру района с разнообразием сервисов и товаров. Жители готовы чаще выходить из дома, ведь здесь много общественных пространств, в которых всегда есть чем заняться.





Районная площадь
для встреч с друзьями



Европейская
набережная для
прогулок



Лес в шаговой
доступности



Торговая улица
с местами отдыха
и магазинчиками



Перспективная территория развития

Фруктовая

Магистраль до ул. Удмуртской

В. С. Тарасова

район «Новый город»

Детский сад и школа

VI Квартал

V Квартал

IV Квартал

III Квартал

I Квартал

50 лет ВЛКСМ

II Квартал

Школа №9

Круглосуточная аптека

Школа танцев

Детский сад

Школа №80

Детская стоматология

30 лет Победы

Детский сад

Сбербанк

Металлистов

Металлургов

9-я Подлесная

жилой дом «Аксиома»

ИЖГТУ

Школьная

Поликлиника

Детская студия «Дельфин»

15 минут пешком

7-я Подлесная

Клиника

Развивающий центр

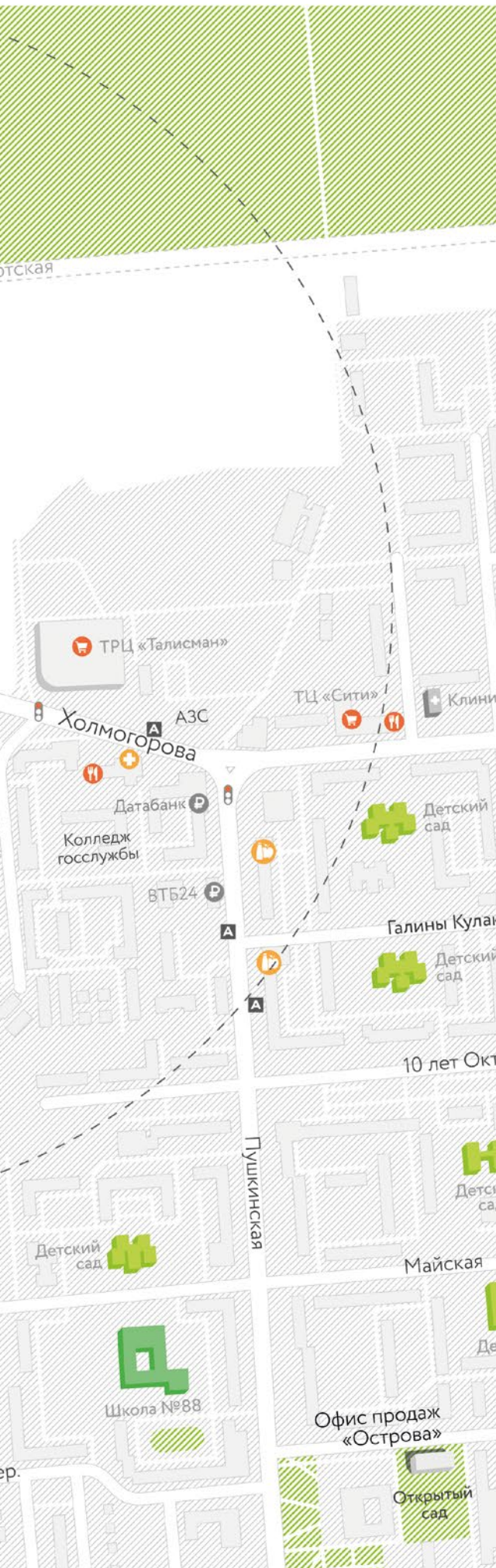
Фитнес-центр «Спортивный квартал»

Школа №35 Детский сад

5-я Подлесная

Школа №5











Северный парк



Новый город – всё рядом

До всего необходимого здесь можно быстро добраться пешком: совсем близко лес и набережная Нового города, где можно прогуляться и отвлечься от городской суеты. На первых этажах домов Нового города бизнес-коммерция с самыми разными товарами и услугами. Рядом несколько спортивных студий. В близлежащем районе Metallurg разнообразные магазины, торговые центры, две школы и три детских сада.

До новой остановки общественного транспорта 4 минуты пешком, до другой – около 7. Перемещаться по району можно даже без автомобиля.

- | | | | |
|---|----------------|---|------------|
|  | Супермаркет |  | Остановки: |
|  | Аптека |  | Автобус |
|  | Ресторан, кафе |  | Троллейбус |
|  | Торговый центр |  | Трамвай |
|  | Спорт | | |
|  | Банк | | |

Генплан

В большом развивающемся пространстве Нового города всё продумано для комфортной жизни, отдыха и работы. Мы заранее подумали о связности всех пространств района за счёт удобных заездов и безопасных приподнятых пешеходных переходов.

I квартал 2024

срок ввода в эксплуатацию
Пятого дома-квартала

362

квартиры
в доме

55

кладовых
помещений

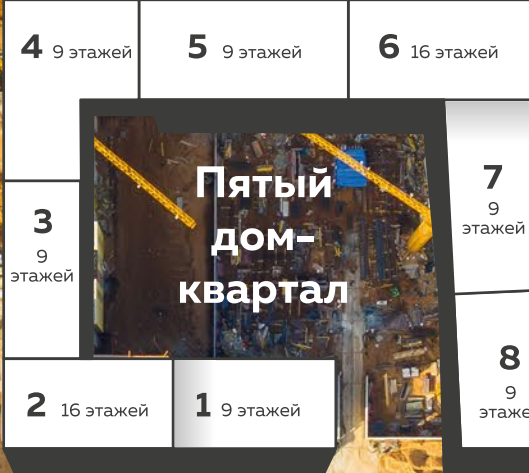
65

машиномест
в подземном
паркинге

67

гостевых
парковочных
мест





Безопасность, удобство и разнообразие

Это три составляющих
комфортной жизни в Новом
городе.

Прогуляйтесь по набережной
или соседнему лесопарку,
если вам хочется тишины
и спокойствия. Пообщайтесь
с соседями в уютном дворе.
Загляните в магазинчики
на первых этажах, где вас
приветливо встретят. Или даже
откройте своё дело в одном
из бизнес-помещений района.



Безопасная среда

На улицах Нового города одинаково безопасно передвигаться с коляской, пешком или на велосипеде. Все внутриквартальные улицы связаны между собой пешеходными и велосипедными дорожками. Они приподняты над уровнем дороги даже на перекрёстках. А общественные пространства свободно просматриваются с разных точек, что психологически даёт ощущение комфорта и безопасности.



Шаговая доступность

Общественные пространства и заведения Нового города находятся в шаговой доступности. Не нужно выезжать из района и тратить время на дорогу, чтобы купить продукты, отвезти ребенка на занятия или выбраться на пикник всей семьёй. Набережная реки Подборенки, торговая улица, лес, площадь Нового города, магазины и развивающие студии – всё это находится максимум в 15 минутах ходьбы из любого дома-квартала.



Разнообразие территории

Общественные пространства и дворы логически связаны между собой и дополняют друг друга. Здесь каждый найдёт занятие по настроению: от встреч с друзьями до уединения с любимой книгой.



Ваши соседи

Новый город объединяет людей со схожими интересами и ценностями. Здесь придерживают друг для друга дверь, вместе гуляют, занимаются спортом и делятся любимыми рецептами. Соседи вместе придумывают активности и организуют праздники, которые отмечают всем двором и районом.





Дома, которые дополняют облик района

В Новом городе только первая линия домов яркая – она выступает в роли визитной карточки. В сердце района цвета становятся приглушённые. Таким образом успокаивается облик всего района. А пастельные оттенки подчеркивают близость к природе.



Пятый дом-квартал ближе остальных расположен к лесу и районной площади одновременно. Он будет выполнен в спокойных благородных тонах. Человеку психологически комфортнее находиться именно в таком цветовом окружении.

Центральные секции №1, 2, 3 и 4 с наружной стороны будут оформлены бетонной плиткой под клинкерный кирпич, а секции северного и восточного фасадов – штукатуркой по технологии мокрый фасад.

Много солнца, мало ветра

Двор Пятого дома-квартала выходит на южную сторону. Это значит, что большую часть дня он будет наполнен солнечным светом. Архитекторы продумали расположение двора так, чтобы в нём не было сквозняков.



Для примера – проект двора Четвёртого дома-квартала, который также выходит на юг.



Фото готового двора во Втором доме-квартале, созданного по итогам вовлеченного проектирования с жителями.



Фото с вовлечённого проектирования дворов и готовый двор Второго дома-квартала.



Уютный и функциональный двор

Двор Пятого дома-квартала – просторный, безопасный и удобный. Его площадь – **3000 м²**. Это оптимальный размер пространства, в котором человеку свободно, но при этом уютно.

Во дворе вы будете чувствовать себя защищённо, как дома: он закрыт от автомобилей и посторонних.

Наполнение двора будущие жители выбирают сами. На совместном проектировании они обсуждают, что хотели бы видеть в нём, а чего нет. Архитектор старается учесть пожелания новгороджан и создать двор, в котором будет хорошо и удобно всем.



Безопасный просторный подъезд

Места общего пользования довольно просторные. В специальных нишах удобно хранить коляски и велосипеды.

Подъезды всех секций оборудованы видеонаблюдением, за которым следит администратор двора.

В лифтовых и квартирных холлах сделаем понятную и эстетичную навигацию. Стиль и элементы навигации уникальны для каждого дома и не повторяют уже имеющиеся решения.

*На развороте представлены фотографии подъездов Первого и Второго домов-кварталов.



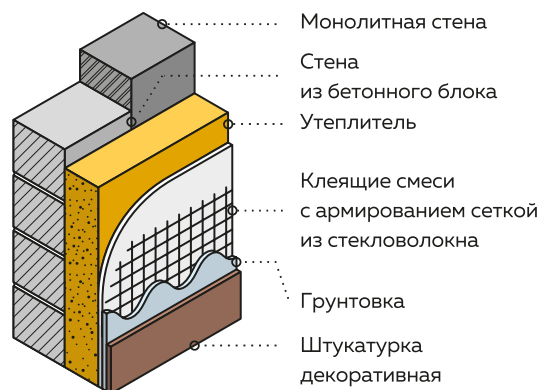
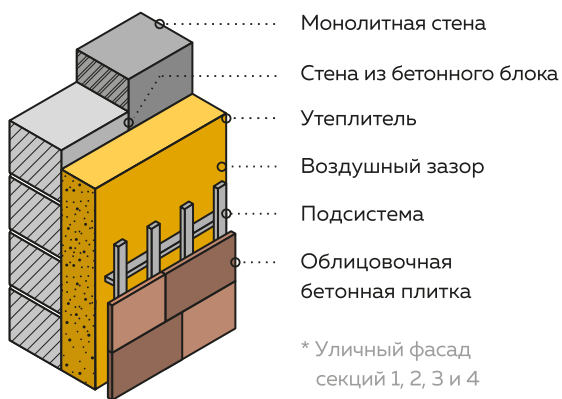
В лифтовых и квартирных холлах будет сделана навигация. Отделка в светлых и природных оттенках.

Инженерные решения

Мы собрали проверенные временем инженерные решения, которые удобны в эксплуатации и поддерживают комфорт в квартирах без переплат.

Вентилируемый фасад

Вентилируемый фасад хорошо сохраняет тепло и легко ремонтируется. Он установлен со стороны бульвара, с первого до предпоследнего этажа Пятого дома-квартала. Облицован бетонной плиткой под клинкерный кирпич. На остальной части дома установлен многослойный фасад, который также долговечен и прост в ремонте. Оба решения позволяют внешнему облику дома гармонично вписаться в прилегающее общественное пространство.



Межкомнатные стены из пазогребневых плит

Межкомнатные стены не требуют дополнительного выравнивания перед отделкой – достаточно грунтовки. На них можно без закладных устанавливать навесную мебель. Этого удалось добиться за счёт прочного материала – пазогребневых плит.

В квартирах тепло и тихо благодаря тому, что межквартирные стены выполнены из бетонного блока 19 см толщиной.



Оконные и витражные системы

Оконные системы защищают квартиру от перегрева летом и сохраняют тепло зимой. Так происходит благодаря пятикамерному пластиковому профилю, двухкамерному стеклопакету и специальному напылению.

Лоджию легко сделать теплой – достаточно заменить стекло на стеклопакет в трёхкамерном пластиковом профиле и утеплить изнутри. При этом не придётся демонтировать профиль целиком и ставить новые окна.



Фото балкона 4 дома-квартала

Инженерные решения

Индивидуальный микроклимат

В каждой комнате можно установить комфортную для вас температуру: для этого на радиаторах смонтированы специальные терморегуляторы.



Многослойный пол

Звукоизоляцию пола обеспечивает его многослойная структура. Он уже подготовлен для укладки чистового покрытия: полусухая стяжка с фиброволокном образует ровную и прочную поверхность.



Шумопоглощающая канализация

Канализационная система максимально бесшумная: все трубы имеют утолщённые полипропиленовые стенки и защиты в короб.



Централизованная система отопления

За счёт горизонтальной разводки системы отопления в квартире нет стояков, которые нужно закрывать портьерами. Все трубы расположены в полу.

1 Подача отопления от городских сетей

Горячая вода из городских сетей поступает в индивидуальные тепловые пункты (ИТП), находящиеся в 3 и 6 секциях. Температура воды 95°C.

2 Распределение воды через ИТП

Далее происходит автоматическая регулировка температуры и распределение воды по стоякам отопления и горячего водоснабжения.

3 Подогрев остывшей воды в системах дома

Завершается цикл подогревом остывшей воды в системах дома.





Предчистовая отделка — смело приступайте к ремонту

В квартире с предчистовой отделкой есть всё, чтобы начать финишный ремонт. Осталось выбрать дизайн-проект и пригласить рабочих, чтобы создать квартиру своей мечты.

Предчистовая отделка в Новом городе — это:

- ровные стены,
- окна, смонтированные подоконники и откосы,
- полусухая песчано-цементная стяжка пола,
- надёжная входная дверь, которую не придётся менять,
- радиаторы с терморегуляторами в каждой комнате,
- розетки и выключатели по всей квартире,
- счётчики воды,
- вывод для домофона и интернет-кабеля в прихожей.

Чистовая отделка от партнёра: готовая квартира по вашему проекту

Вам подойдёт чистовая отделка от партнёра, если:

- хотите жить в квартире мечты,
- нужно переехать быстро,
- вы не хотите думать о ремонте.

Вы выбираете отделку, а ремонтом занимается бригада партнёра.

Вы контролируете процесс: партнёр снимает фото и видео, присылает вам.

Вы можете заказать точечные ремонтные работы — например, поклеить обои или положить ламинат в одной комнате.

Также партнёр предлагает пакетные решения по чистовой отделке:

- ✓ Стандарт
- ★ Комфорт
- 👑 Премиум

Варианты различаются количеством цветовых решений на выбор и классом материалов. В стоимость всех пакетов включены необходимые материалы с доставкой и клининг по завершению работ. Также к любому пакету можно заказать дополнительные услуги: установка кондиционера и водонагревателя, монтаж теплых полов и шумоизоляции, отделка балкона.



Во все пакетные решения входят:

- ✓ ламинат,
- ✓ обои,
- ✓ напольная и настенная плитка в санузлах,
- ✓ светильники в прихожей и санузлах,
- ✓ потолок во всех комнатах и на балконе,
- ✓ сантехника,
- ✓ двери.



Обратите внимание: вы заключаете отдельный договор напрямую с нашим партнёром. Стоимость его работ не может быть включена в сумму ипотеки. Компания приступает к работам после получения вами ключей.

Особенные квартиры

Пятый дом — это новый
ассортимент квартир в Новом
городе. В этом доме-квартале
более 100 уникальных
планировок. Поэтому найти
то, что вам нужно, стало
проще.



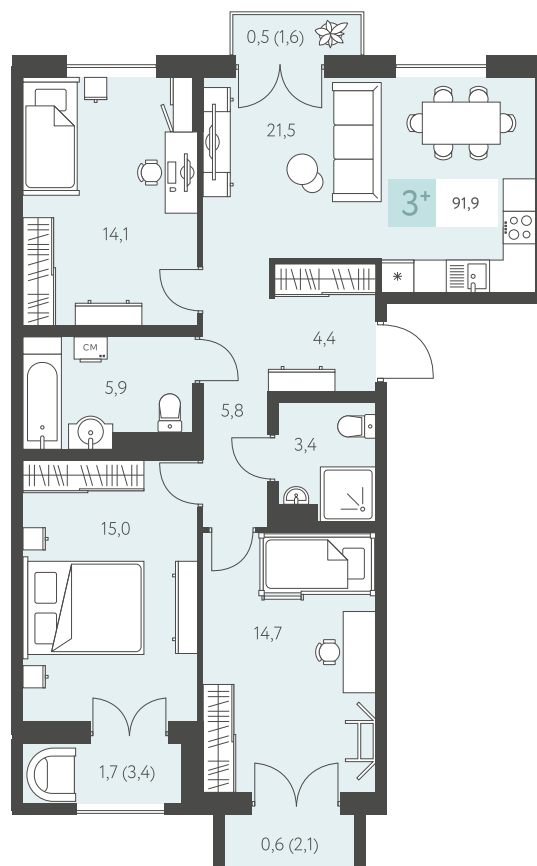
100+

уникальных
планировок

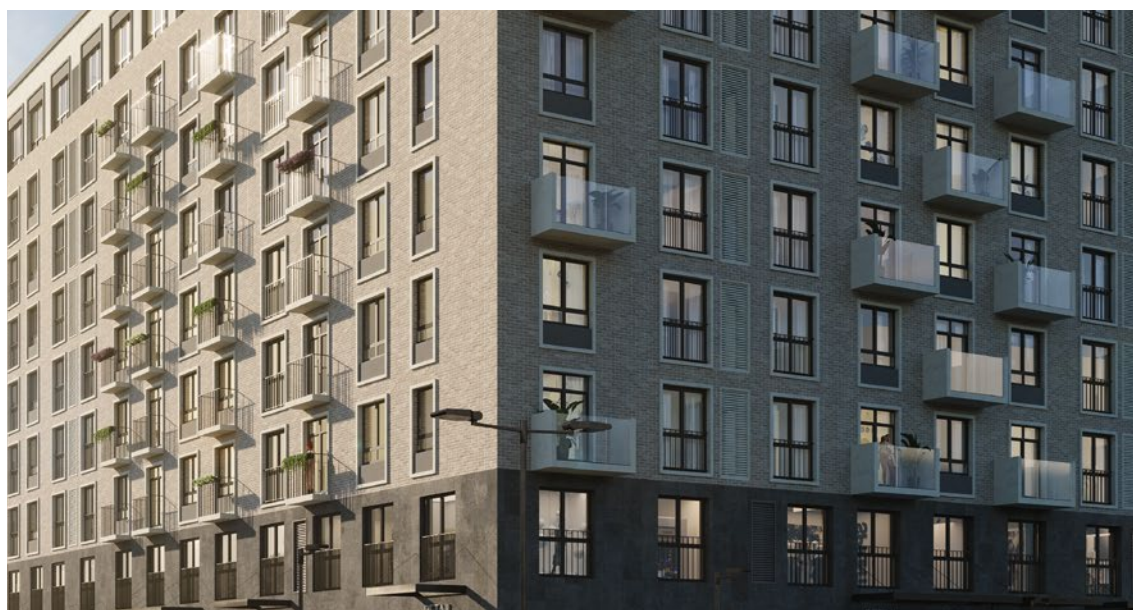


Квартиры с прозрачными ограждениями на балконах и окнами в пол

Подойдут тем, кто любит
встречать утро с чашечкой кофе
и красивым видом. В таких
квартирах всегда много света,
что поднимает настроение даже
в пасмурный день.



Трёхкомнатная квартира
с кухней-гостиной в 1 секции
на 4, 6 и 8 этажах.



Квартиры с тёплым профилем на лоджии

Здесь можно обустроить уютный уголок, чтобы побыть со своими мыслями, отдохнуть, почитать книгу долгими зимними вечерами.

Поставьте кресло-мешок, накидайте разных подушек, зажгите свечи — получится настоящий хюгге-уголок для релакса.

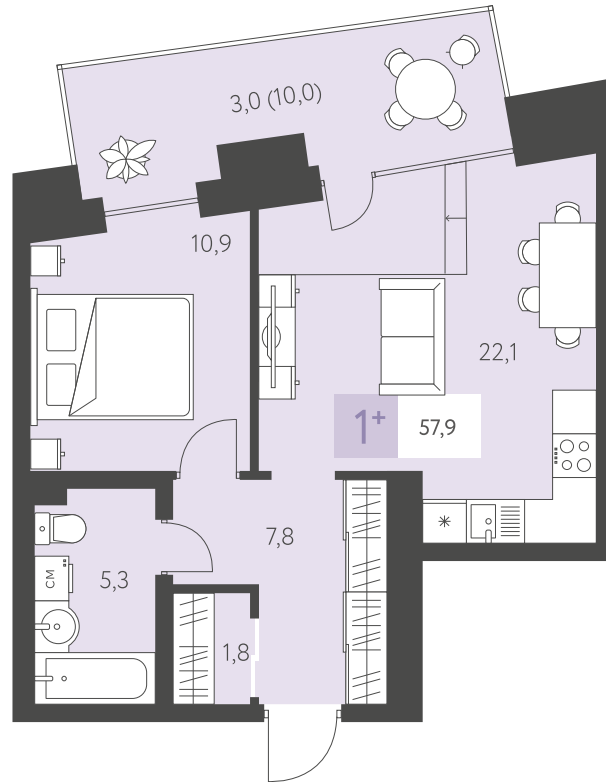
Трёхкомнатная квартира с кухней-гостиной в 1 секции на 3-8 этажах.



Квартиры с собственной террасой

Прямо из комнаты выходите на террасу, чтобы полюбоваться городом и лесом с высоты.

Летом здесь можно устроить зону отдыха: загорать, заниматься йогой или пить кофе за столиком. А зимой — лепить с детьми снеговиков.

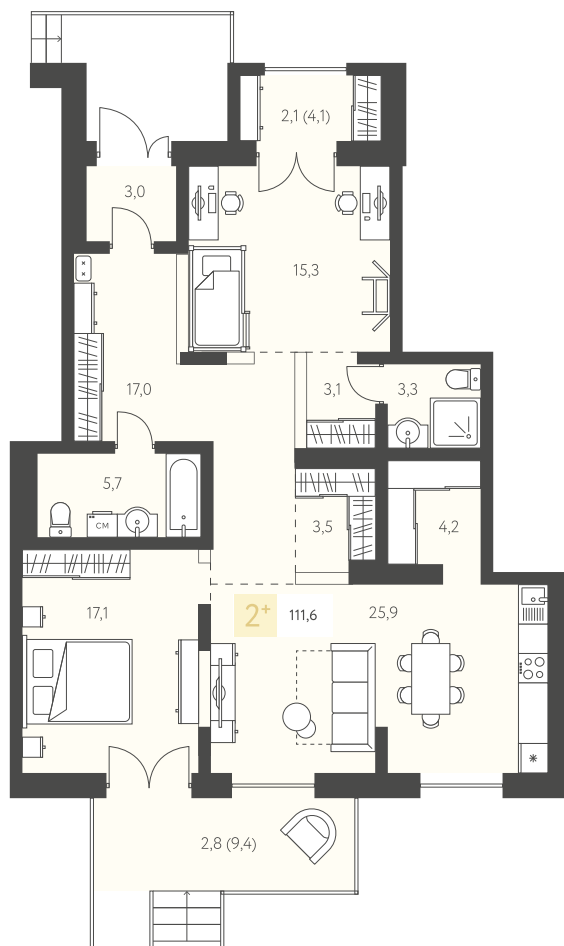


Однокомнатная квартира с кухней-гостиной в 1 секции на 3-8 этажах.



Квартиры на первом этаже с отдельным входом и террасой со стороны двора

Планировку оценят те, кому близок загородный образ жизни. Это возможность быть ближе к природе, устроить свой персональный садик, посадить цветы и ароматные травы.

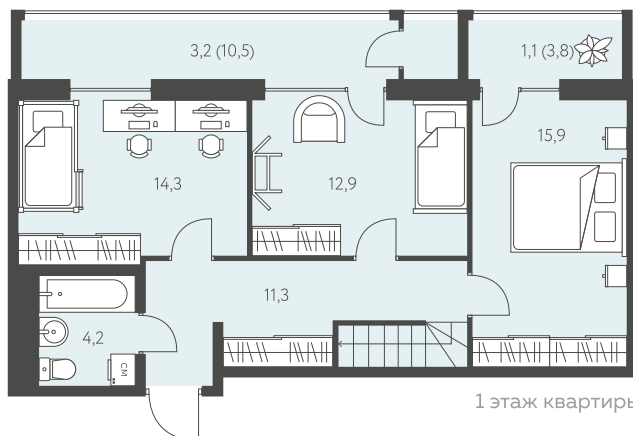


Двухкомнатная квартира с кухней-гостиной в 5 секции на 1 этаже.



Двухэтажные квартиры

Как будто живёте в собственном доме, но со всей необходимой городской инфраструктурой. Высокие потолки, много пространства и воздуха, место для самых смелых дизайнерских решений — для тех, кто ценит размах и свободу.



1 этаж квартиры



2 этаж квартиры

Трёхкомнатная квартира с кухней-гостиной в 7 секции на 8-9 этажах.



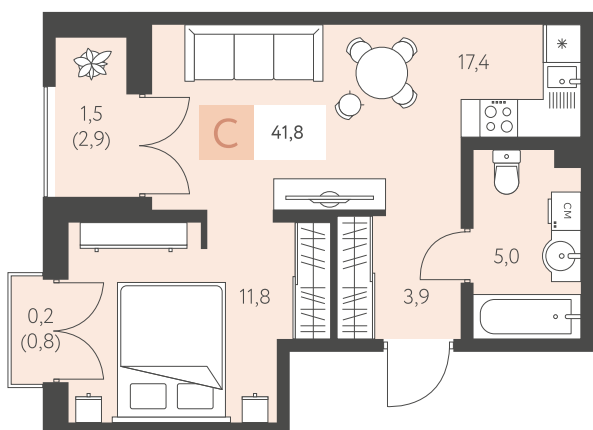
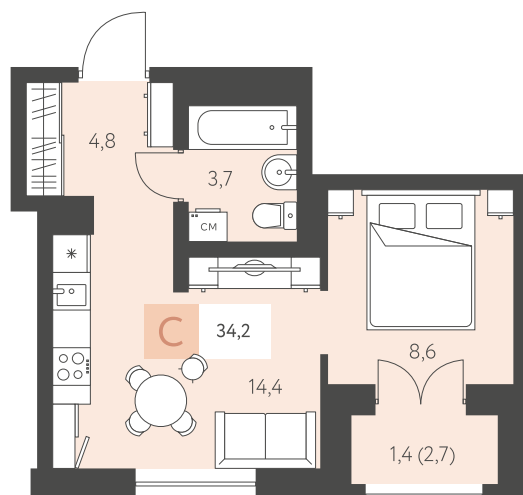
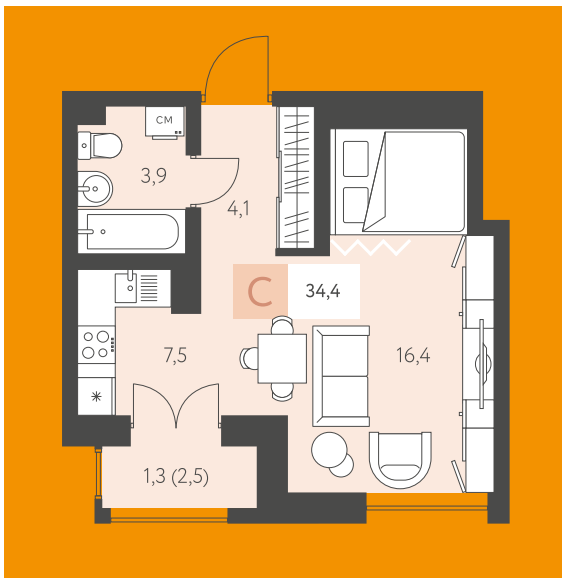
С

Студии

Ничего лишнего. Студия подойдёт одному человеку или паре, которые ценят практичность и лаконичность: всё необходимое – под рукой. Они организуют пространство по своим правилам.



*Пример расстановки мебели (на плане) и оформления интерьера квартиры.



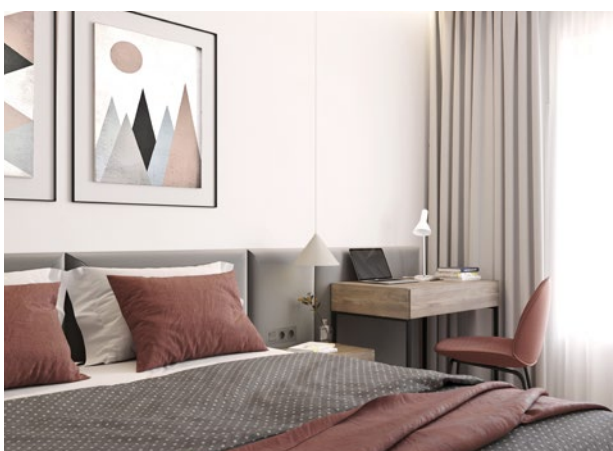
Здесь комфортно работать и отдыхать в уединении, и с небольшой компанией друзей. В кухонной зоне удобно вместе готовить, смотреть фильмы и играть в настольные игры.

В нише для одежды можно разместить не только шкаф, но и спортивные снаряды, увлеченных спортом. Или сделать полочки с сувенирами для любителей путешествий.

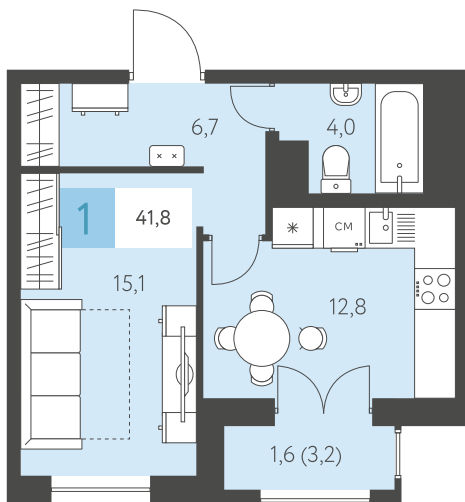
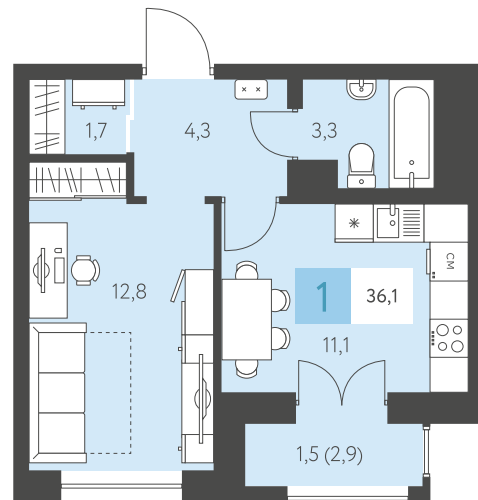
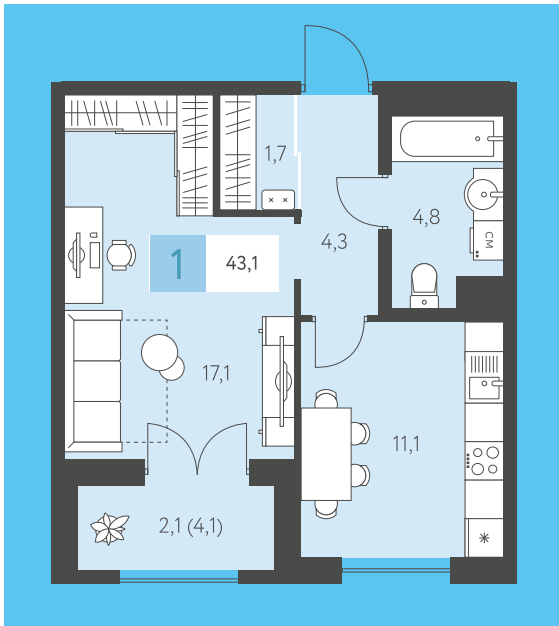
1

Однокомнатная квартира

В этой квартире каждый найдёт место для работы и творчества: и профессиональный кондитер, и IT-специалист на удалёнке. А совместные вечера станут ещё теплее в гостиной со старой комедией на проекторе. Или на лоджии — с пледом и вкусным чаем.



*Пример расстановки мебели (на плане) и оформления интерьера квартиры.



Здесь можно много и с удовольствием готовить на кухне площадью 11,1 м². А в уютной комнате — спокойно отдыхать или удалённо работать, не отвлекаясь на шум и ароматы из кухни. А поздно вечером устроиться на кухне или на балконе, чтобы продолжать развивать свой проект и не мешать другому спать.

В гардеробную поместится и сноуборд, и лыжи, и сезонная одежда.

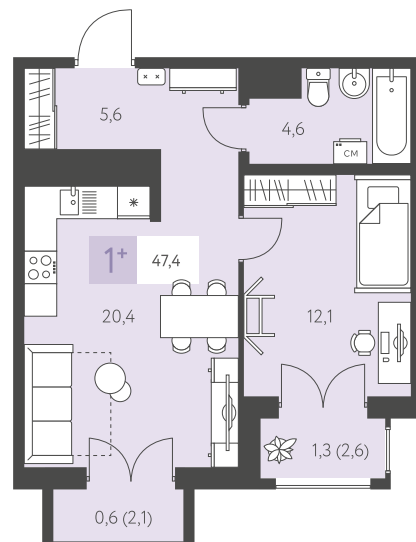
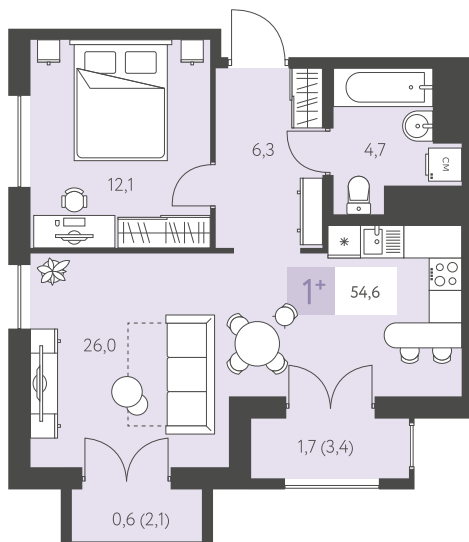
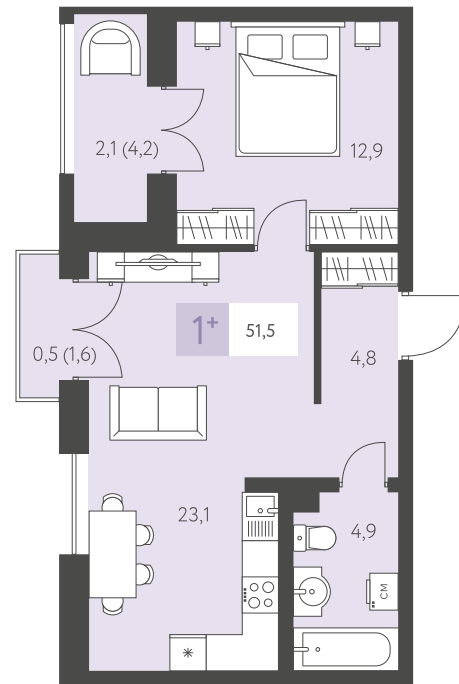
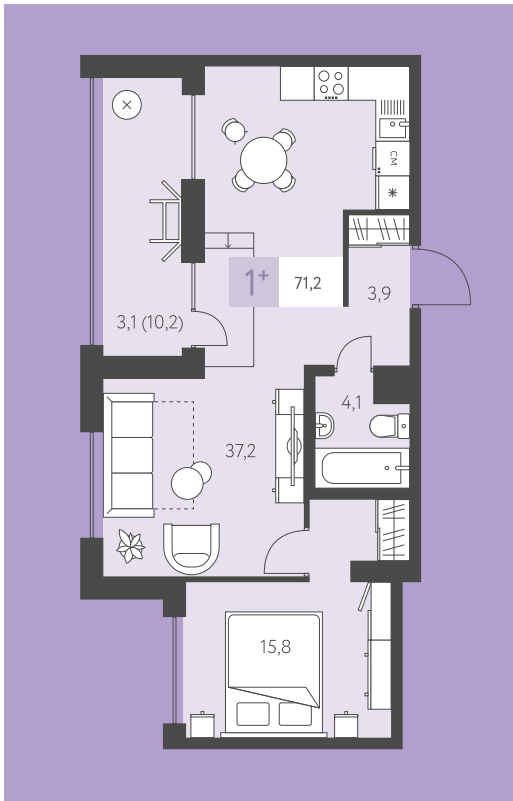
1+

Однокомнатная квартира с кухней-гостиной

Квартира для тех, кто постоянно в движении и ценит каждую минуту жизни. Сюда приятно вернуться после активного рабочего дня или захватывающего путешествия, чтобы расслабиться за творческим хобби или в беседе с друзьями.



*Пример расстановки мебели (на плане) и оформления интерьера квартиры.



В просторной кухне-гостиной будет удобно даже большой компании: играйте в настольные игры, пейте чай с вкусностями и делитесь новостями.

Пространство легко организовать по своим правилам: просторная спальня и ванная комната вместят всё необходимое и дадут фантазии развернуться.

Балкон станет местом для творчества. Здесь найдут свое место мольберт художника и цветочные композиции флориста. А в гостиной – тихий уголок для йоги.

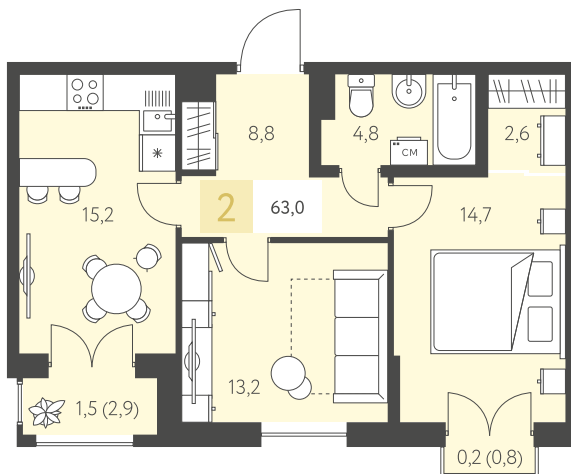
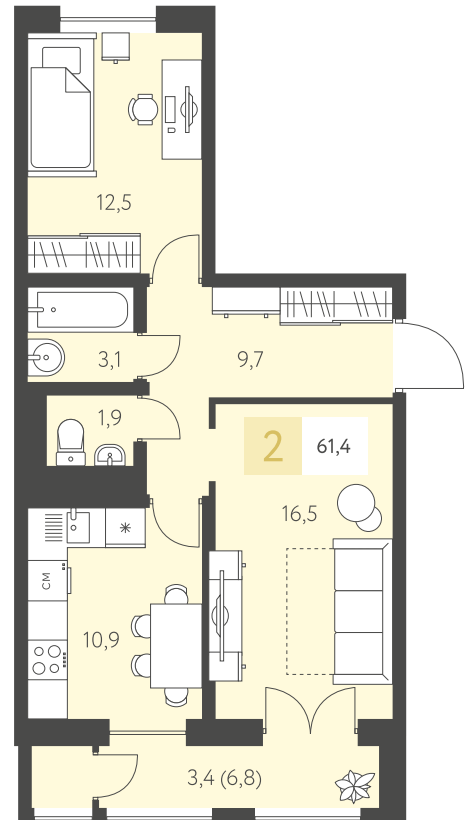
2

Двухкомнатная квартира

Настоящий дом для главы семьи и его супруги, где собирается несколько поколений. Здесь рады и детям, и внукам. А будни посвящают труду и активной общественной деятельности.



*Пример расстановки мебели (на плане) и оформления интерьера квартиры.



Семья собирается за большим столом в кухне-столовой, где хозяйка квартиры подаёт на стол фирменные блюда — только-только из духовки.

Любимые внуки всегда могут остаться ночевать: в гостиной можно от души пошалить, а затем сладко уснуть, не мешая старшим. А в будни в рабочей зоне здесь удобно делать уроки.

В просторной спальне найдётся место всем тумбочкам, комодам и трюмо хозяйки квартиры — а также галстукам, костюмам и столику для книг хозяина.

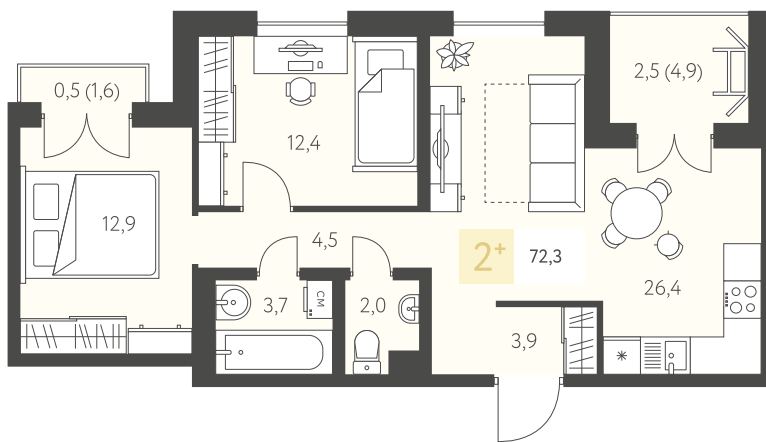
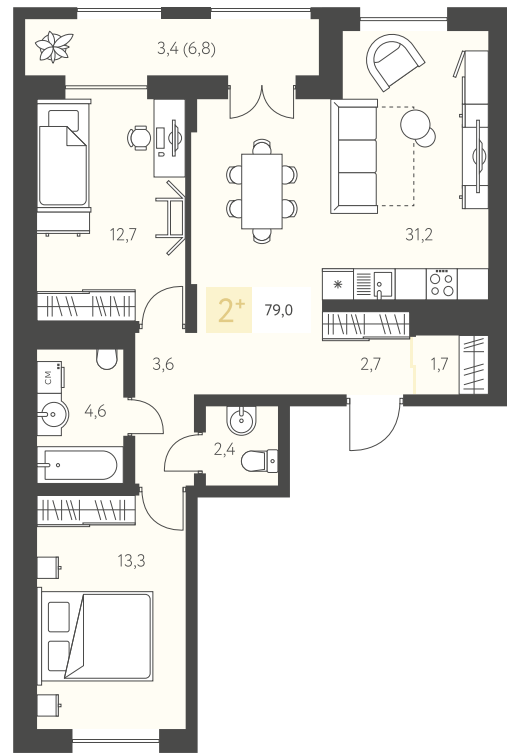
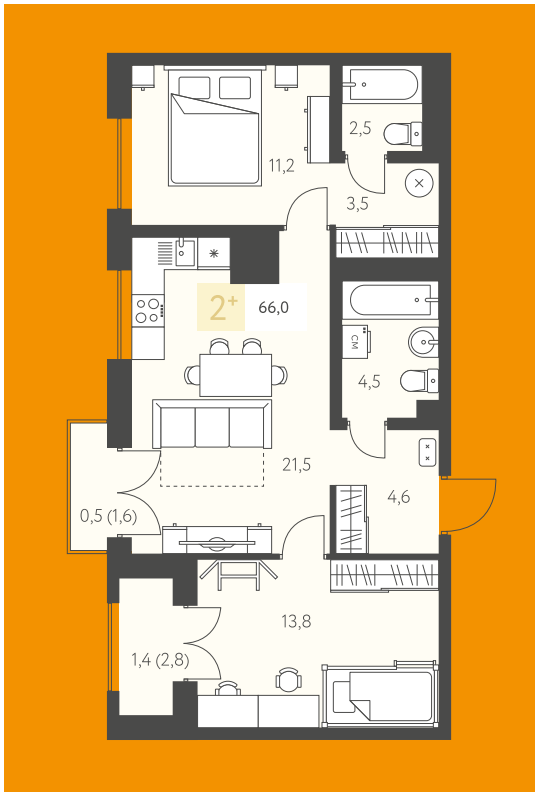
2+

Двухкомнатная квартира с кухней-гостиной

Квартира для семьи с одним или двумя детьми, которая любит принимать гостей. Место силы здесь – кухня-гостиная, где вечером вкусно ужинают за большим столом с близкими и друзьями, обсуждают новости.



*Пример расстановки мебели (на плане) и оформления интерьера квартиры.



Ещё в кухне-гостиной легко соберётся даже очень большая семья, чтобы повидаться или отметить праздники. Вместе испечь пироги и поиграть в настольные игры.

А пока взрослые общаются, дети играют в мягкой зоне или просторной детской.

У взрослых есть своя отдельная спальня. И лоджия, где глава семьи сможет работать в тишине или отдыхать с супругой и детьми, любясь огнями города и видом на лес.

3

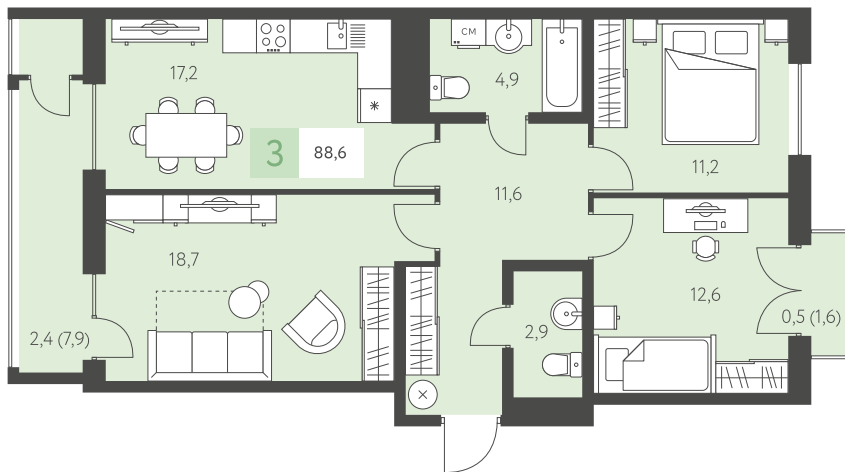
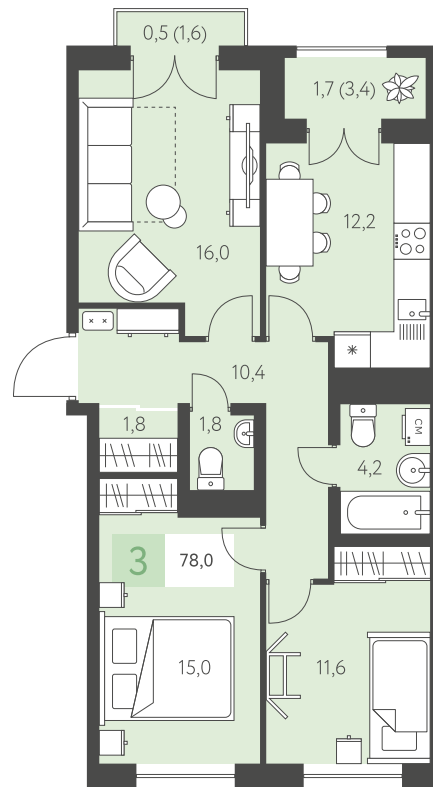
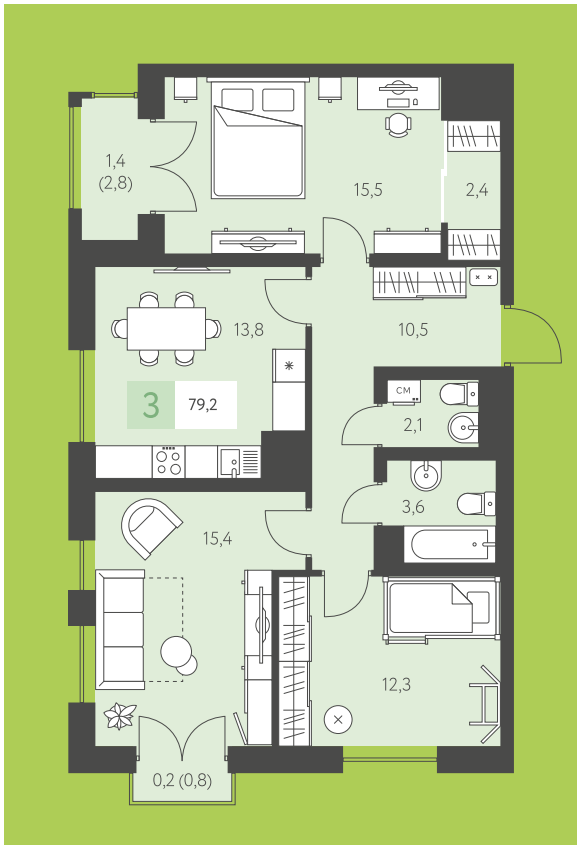
Трёхкомнатная квартира

Здесь может жить взрослая пара, у которой часто остаются ночевать внуки. Для них найдётся отдельная комната, где можно делать уроки или играть.

Также в квартире комфортно обустроится семейная пара с одним или несколькими детьми. Найдётся место для хобби мамы – её любимых цветов, рабочего кабинета папы и весёлых шумных детских игр.



*Пример расстановки мебели (на плане) и оформления интерьера квартиры.



Кухня-столовая с большим столом — для ужинов всей семьей или праздничных обедов с гостями, гостиная — для уютных посиделок и совместного просмотра фильмов.

А ещё — большая лоджия, где можно выращивать цветы и зелень, заниматься спортом или отдыхать с книгой.

Есть свободная ванная, которая возьмёт на себя функционал постирочной, зоны хранения для постельного белья и ваннх принадлежностей над стиральной машиной.

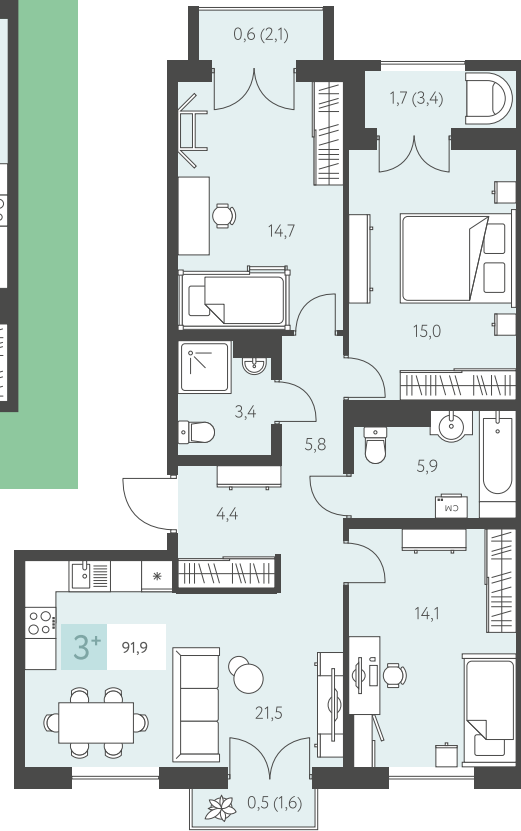
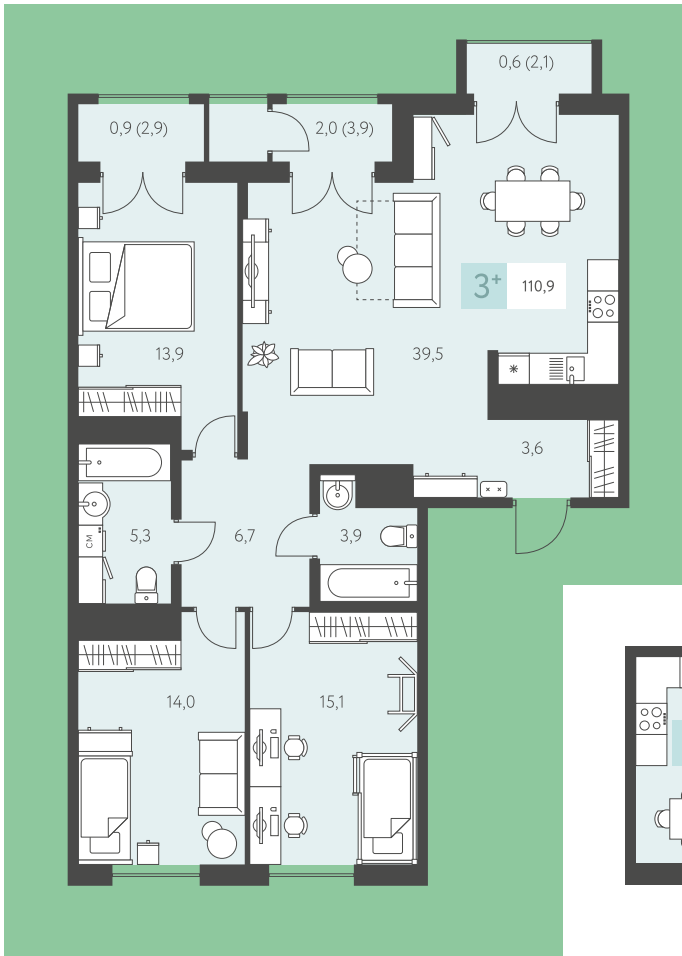
3+

Трехкомнатная квартира с кухней-гостиной

Здесь живут те, кто успевает работать, отдыхать и уделять время любимым. Мама днём занимается младшими детьми, хлопочет по хозяйству и готовит вкусные обеды и ужины, а вечером помогает старшему с уроками в его комнате. Папа много работает в домашнем кабинете.



*Пример расстановки мебели (на плане) и оформления интерьера квартиры.



Каждый день большая семья находит время, чтобы побыть вместе: смотреть мультики, собирать пазлы или лего. По выходным в просторной кухне-гостиной за столом собираются многочисленные родственники и друзья — места хватает всем.



На большой лоджии можно создать уютный уголок, чтобы пить по утрам кофе, а вечером читать книгу под пледом. Еще здесь здорово заниматься творчеством любому члену семьи: рисовать, играть на скрипке или выращивать цветы.

4

4+

Четырёхкомнатные квартиры

Большая квартира для большой семьи, которая любит принимать гостей и устраивать семейные праздники. Здесь хватит места для игры в твистер, танцев и даже детского хора в гостиной.



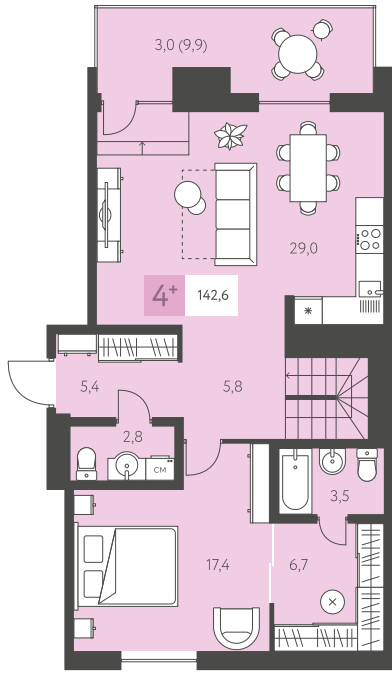
Родительская спальня разнесена с детскими комнатами, так что родители всегда смогут побыть в тишине и спокойствии. А при желании, снова воссоединиться с детьми.

К спальне примыкает гардеробная и ванная комната: удобно утром быстро собраться на работу, не беспокоя детей.

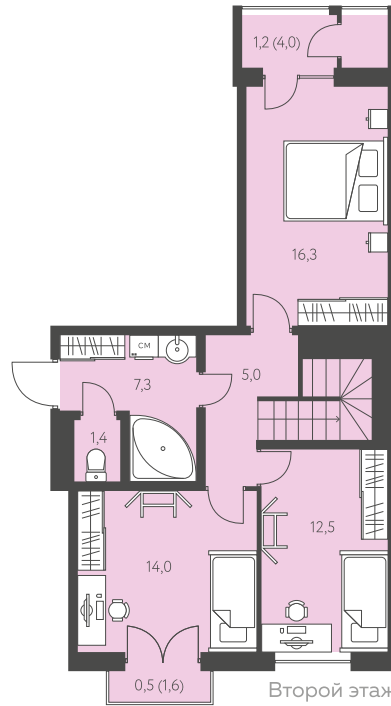
Кладовая рядом с кухней — идеальное место для хранения домашних солений и того самого бабушкиного компота.



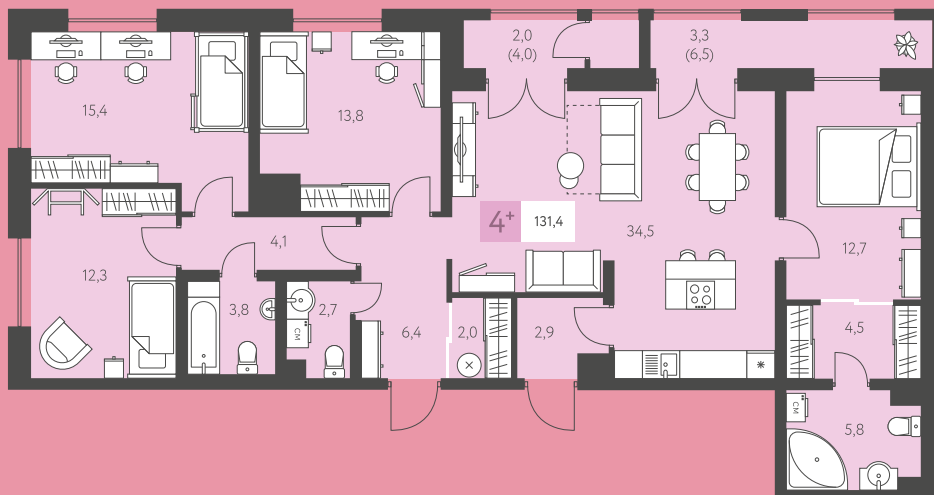
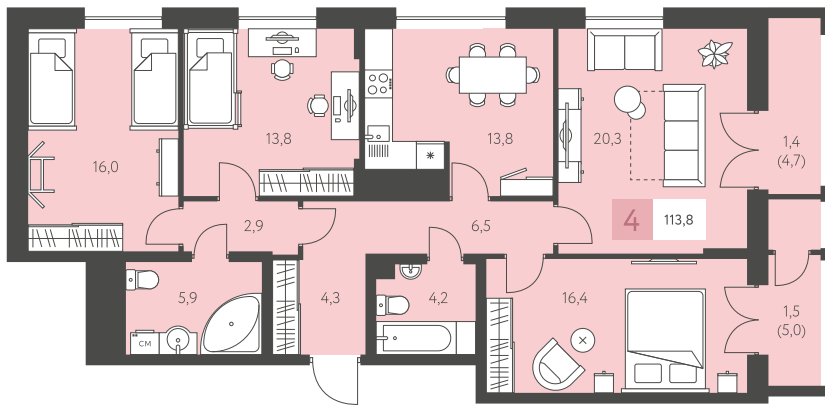
*Пример расстановки мебели (на плане) и оформления интерьера квартиры.



Первый этаж



Второй этаж




Секция 1

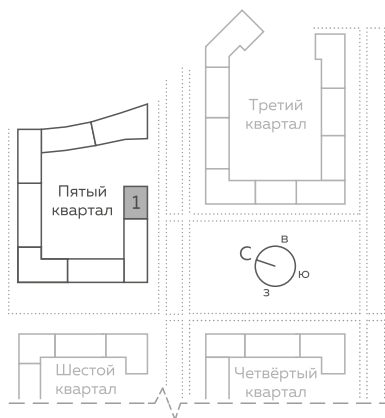
2 этаж

1 этаж – коммерция

2,74 м

высота потолков

 – пол с утеплением на лоджии



Уточняйте характеристики квартир у менеджеров отдела продаж

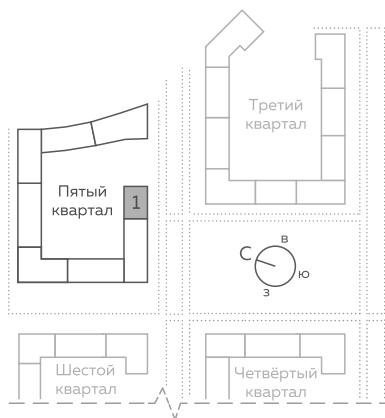
Секция 1

3, 5, 7 этаж

типовой план этажа

2,74 м

ВЫСОТА ПОТОЛКОВ



Уточняйте характеристики квартир у менеджеров отдела продаж

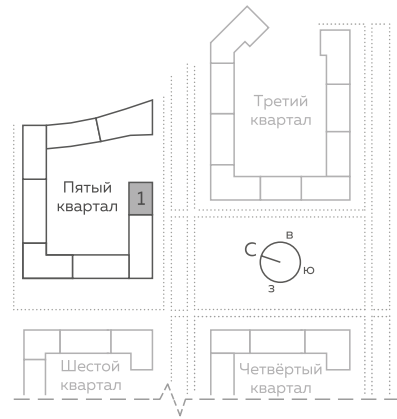
Секция 1

4, 6, 8 этаж

Типовой план этажа

2,74 м

Высота потолков



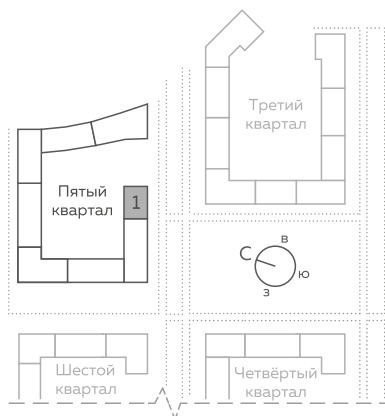
Уточняйте характеристики квартир у менеджеров отдела продаж

Секция 1

9 этаж

3,04 м

ВЫСОТА ПОТОЛКОВ



Уточняйте характеристики квартир у менеджеров отдела продаж

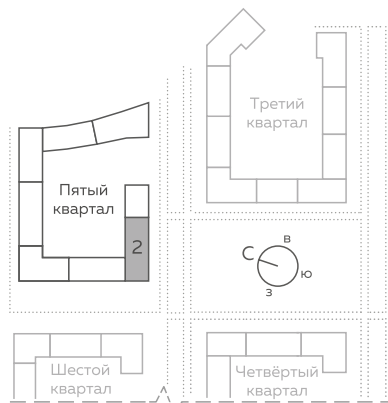
Секция 2

3 этаж

1-2 этаж – коммерция

2,74 м

ВЫСОТА ПОТОЛКОВ



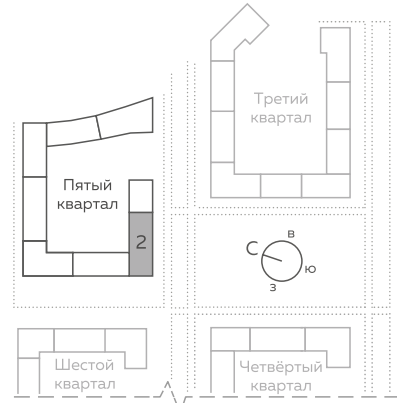
Уточняйте характеристики квартир у менеджеров отдела продаж

Секция 2

4 этаж

2,74 м

ВЫСОТА ПОТОЛКОВ

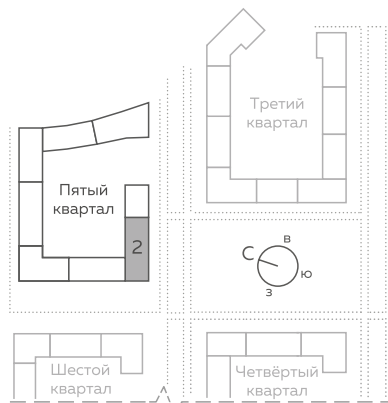


Уточняйте характеристики квартир у менеджеров отдела продаж

Секция 2

5 этаж

2,74 м
ВЫСОТА ПОТОЛКОВ



Уточняйте характеристики квартир у менеджеров отдела продаж

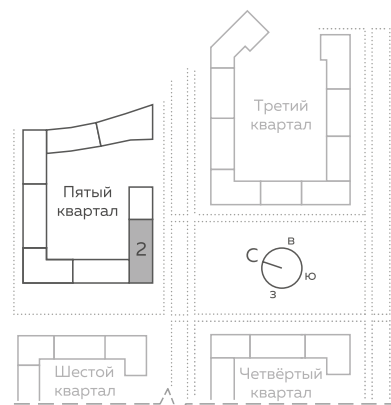
Секция 2

6, 8 этаж

типовой план этажа

2,74 м

ВЫСОТА ПОТОЛКОВ



Уточняйте характеристики квартир у менеджеров отдела продаж

Секция 2

7 этаж

2,74 м

ВЫСОТА ПОТОЛКОВ



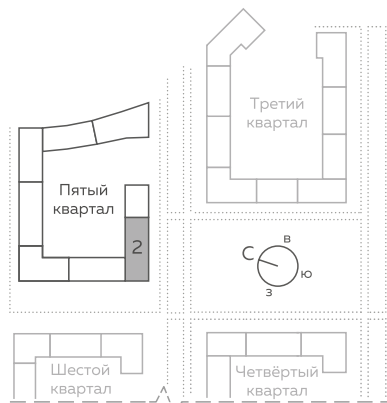
Уточняйте характеристики квартир у менеджеров отдела продаж

Секция 2

9 этаж

2,74 м

ВЫСОТА ПОТОЛКОВ



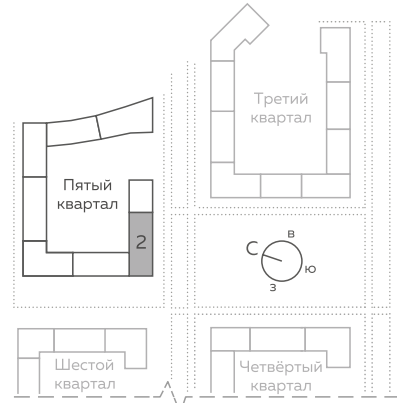
Уточняйте характеристики квартир у менеджеров отдела продаж

Секция 2

10 этаж

2,74 м

ВЫСОТА ПОТОЛКОВ



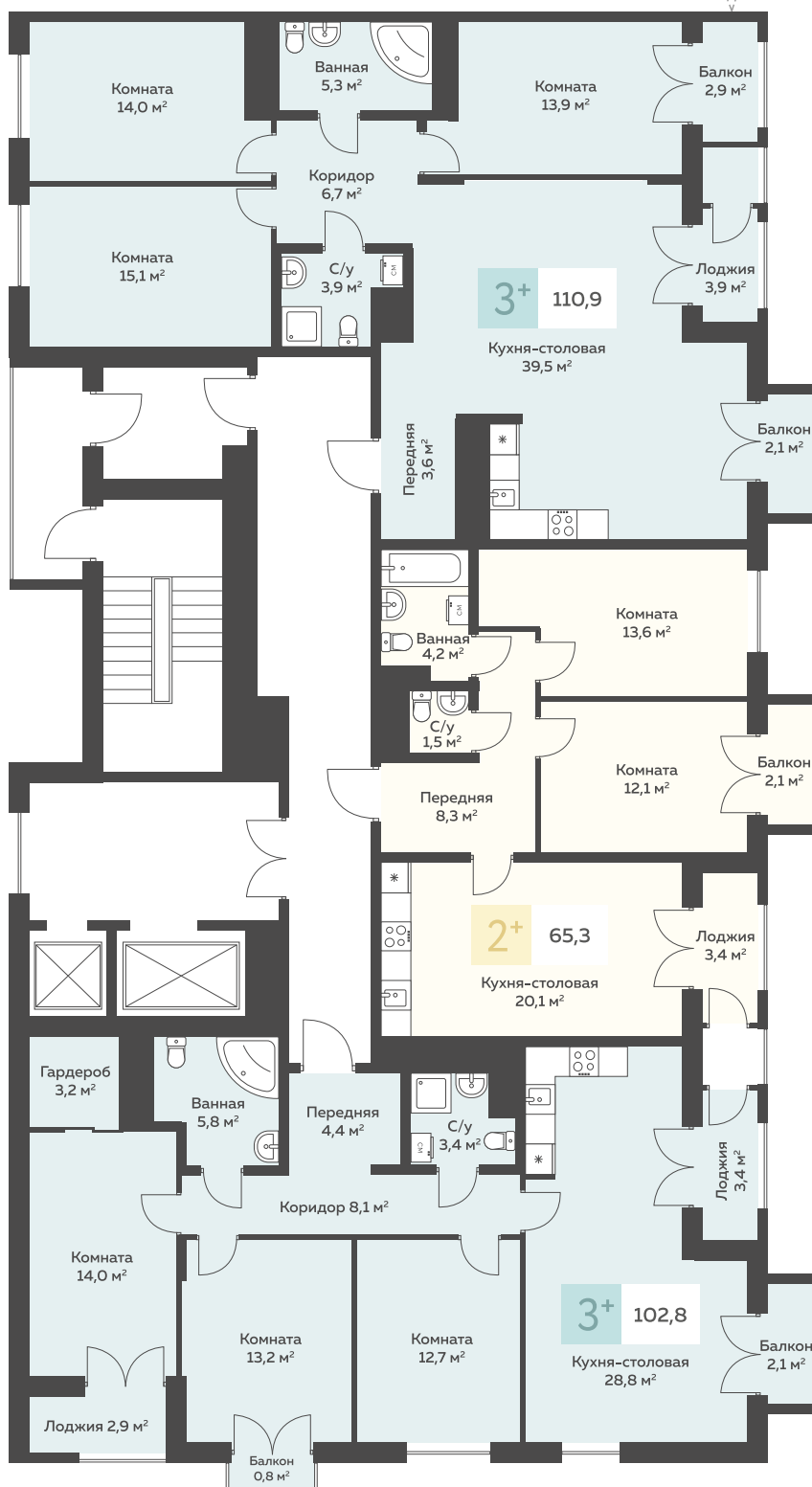
Уточняйте характеристики квартир у менеджеров отдела продаж

Секция 2

11 этаж

2,74 м

ВЫСОТА ПОТОЛКОВ



Уточняйте характеристики квартир у менеджеров отдела продаж

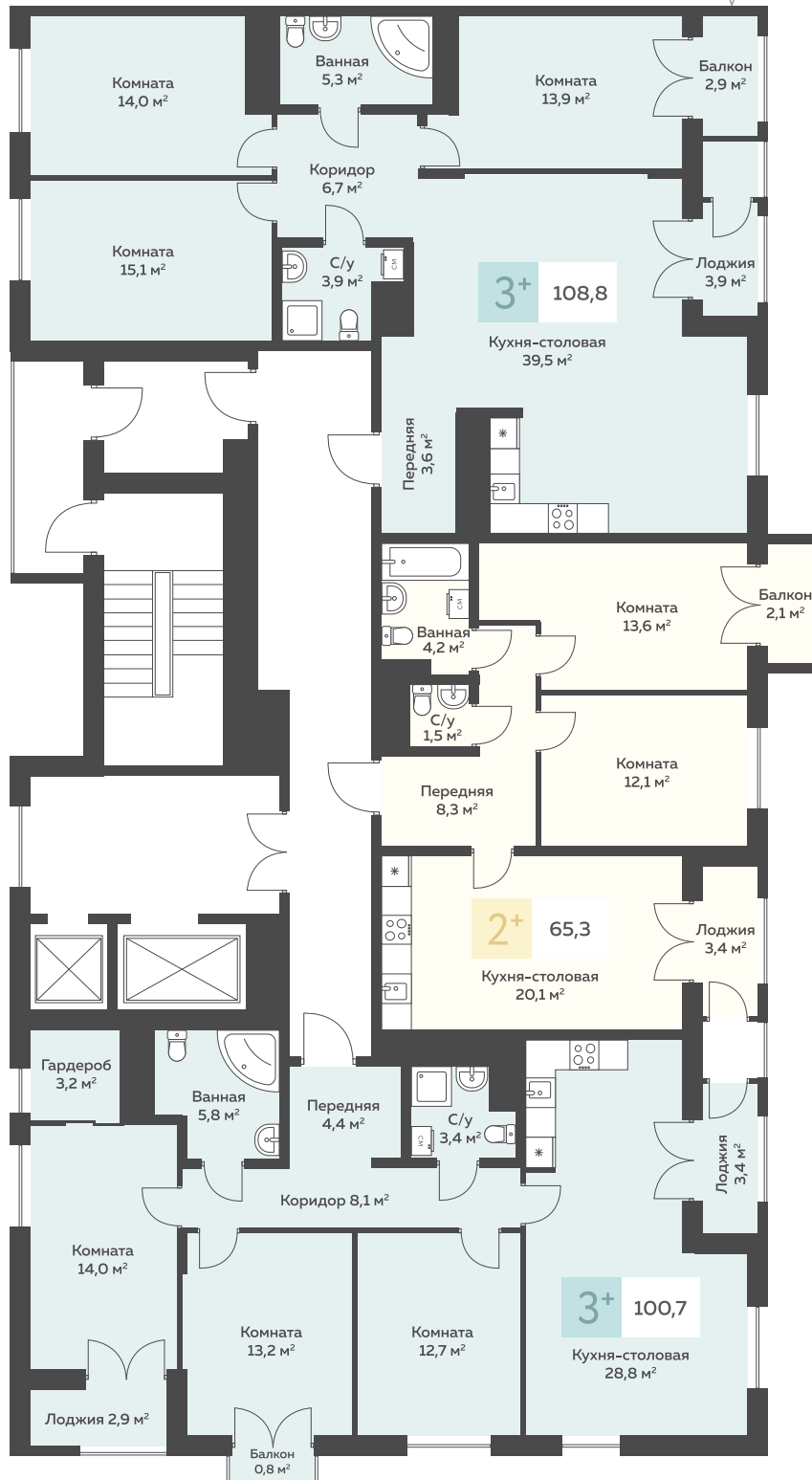
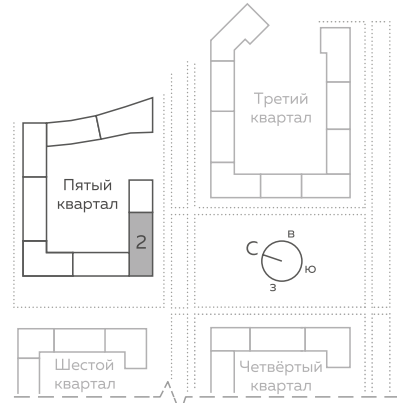
Секция 2

12, 14 этаж

ТИПОВОЙ ПЛАН ЭТАЖА

2,74 м

ВЫСОТА ПОТОЛКОВ



Уточняйте характеристики квартир у менеджеров отдела продаж

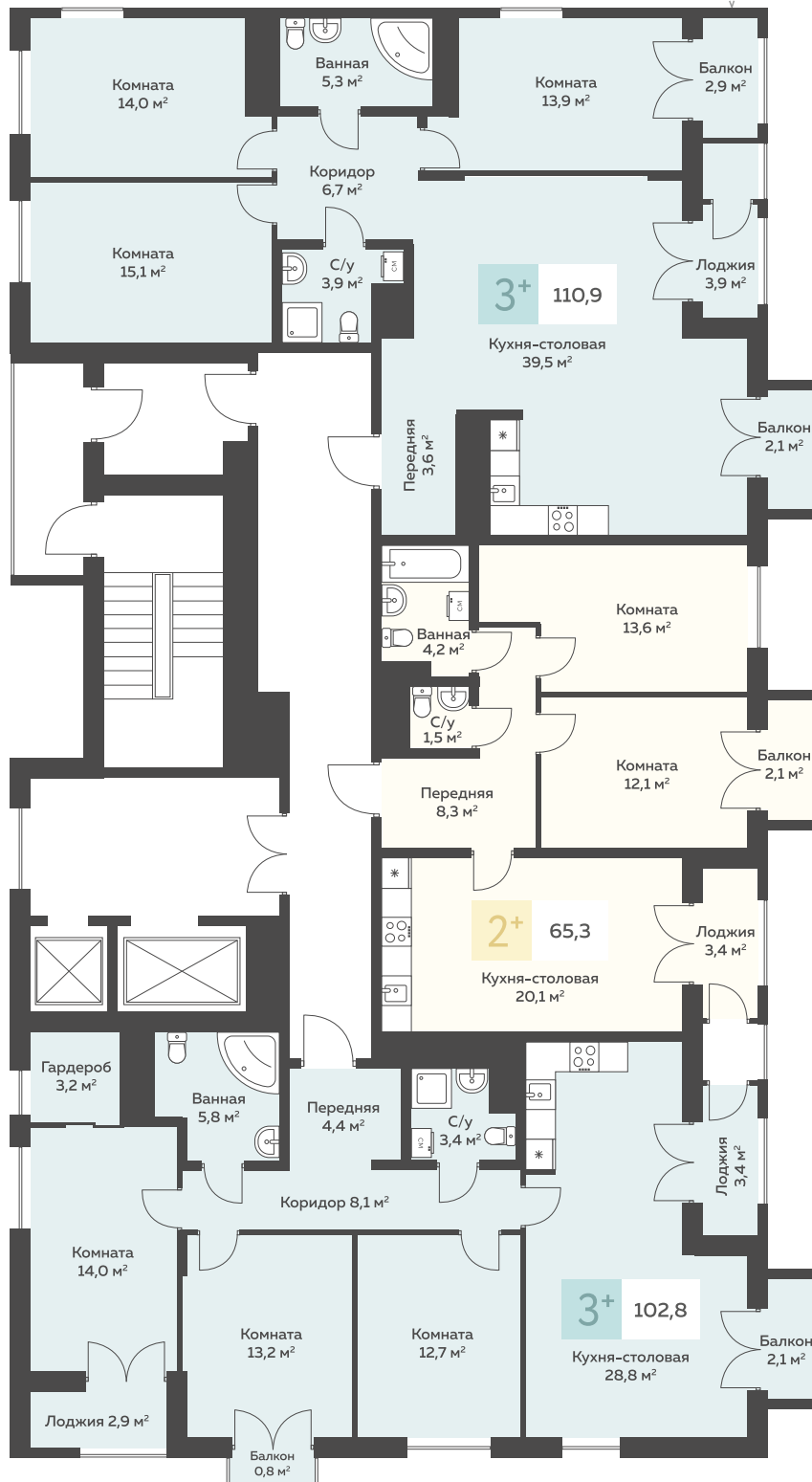
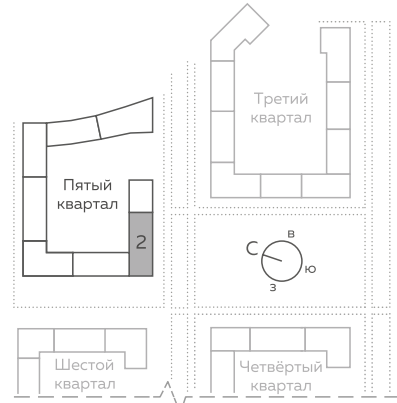
Секция 2

13, 15 этаж

типовой план этажа

2,74 м

ВЫСОТА ПОТОЛКОВ



Уточняйте характеристики квартир у менеджеров отдела продаж

Секция 2

16 этаж

3,04 м

ВЫСОТА ПОТОЛКОВ



Уточняйте характеристики квартир у менеджеров отдела продаж

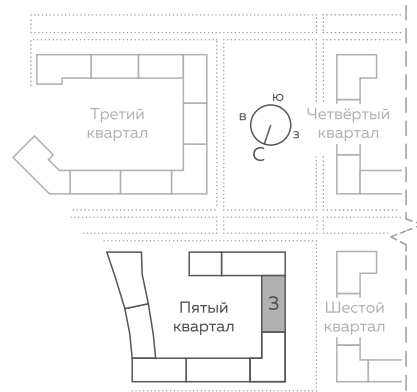
Секция 3

2 этаж

1 этаж – коммерция

2,74 м

ВЫСОТА ПОТОЛКОВ



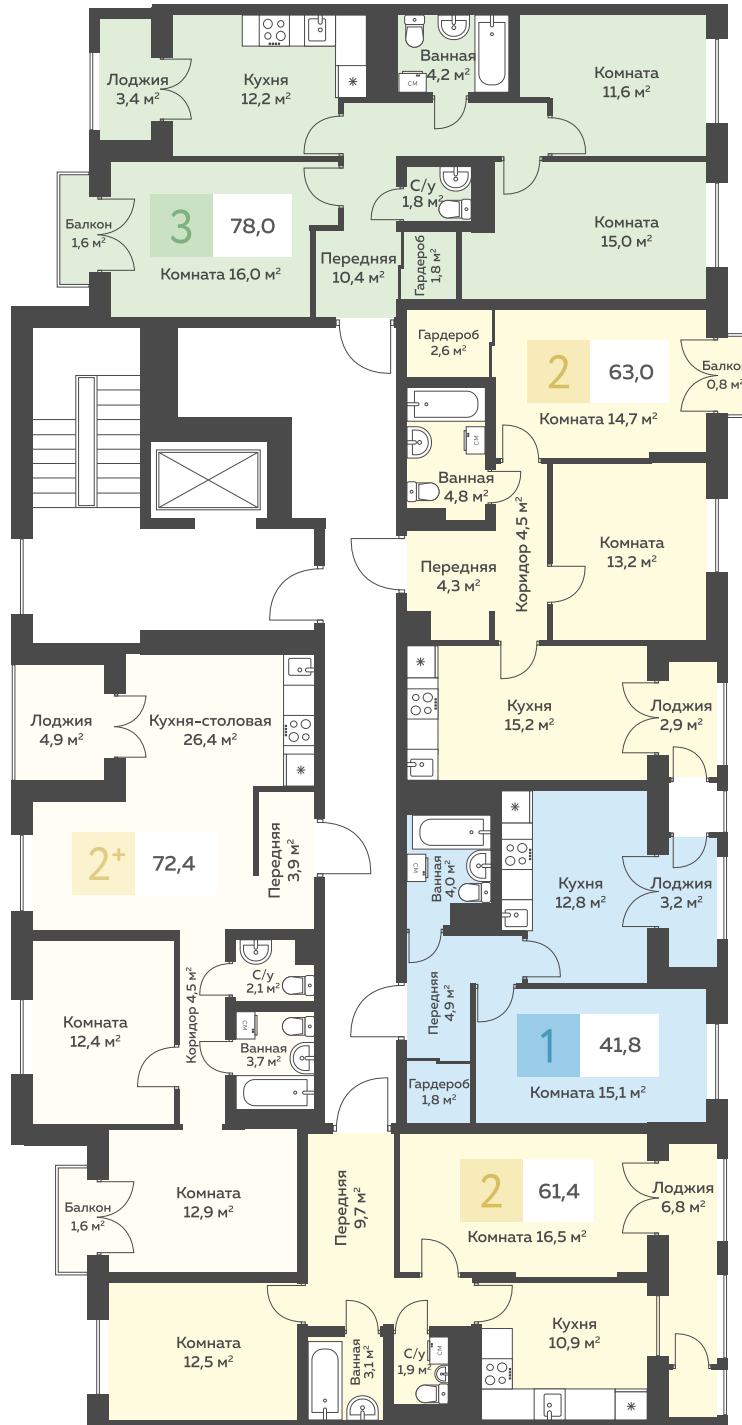
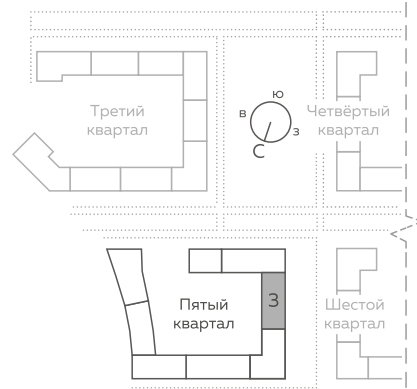
Уточняйте характеристики квартир у менеджеров отдела продаж

Секция 3

3 этаж

2,74 м

ВЫСОТА ПОТОЛКОВ



Уточняйте характеристики квартир у менеджеров отдела продаж

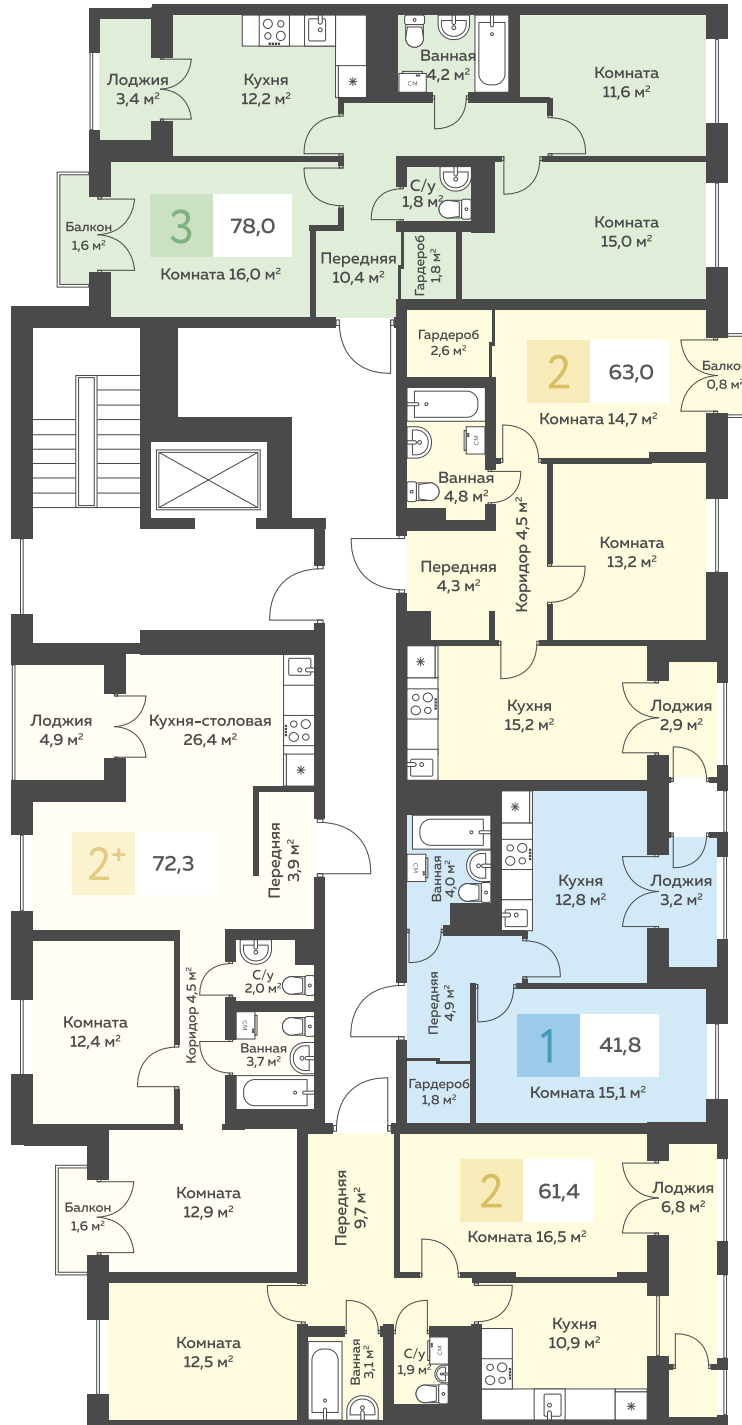
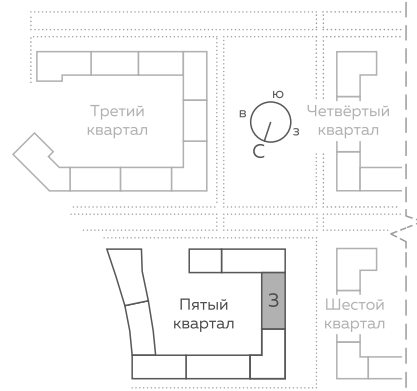
Секция 3

4-8 этаж

Типовой план этажа

2,74 м

Высота потолков



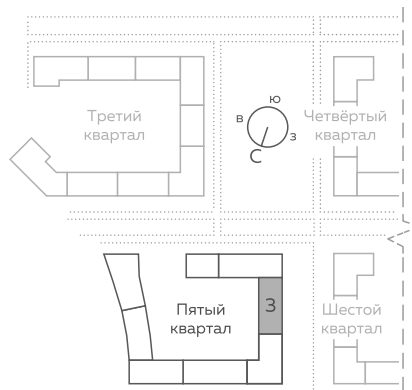
Уточняйте характеристики квартир у менеджеров отдела продаж

Секция 3

9 этаж

3,04 м

ВЫСОТА ПОТОЛКОВ



Уточняйте характеристики квартир у менеджеров отдела продаж

Секция 4

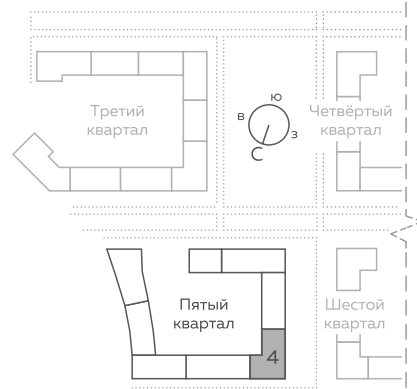
2 этаж

1 этаж – коммерция

2,74 м

высота потолков

t° – пол с утеплением на лоджии



Уточняйте характеристики квартир у менеджеров отдела продаж

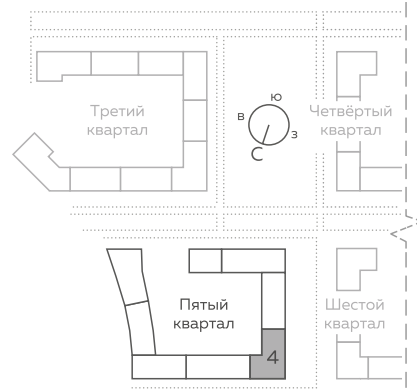
Секция 4

3-8 этаж

типовой план этажа

2,74 м

ВЫСОТА ПОТОЛКОВ



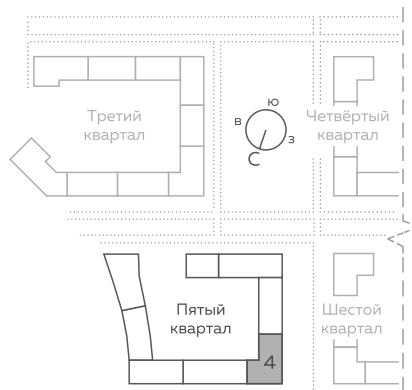
Уточняйте характеристики квартир у менеджеров отдела продаж

Секция 4

9 этаж

3,04 м

ВЫСОТА ПОТОЛКОВ

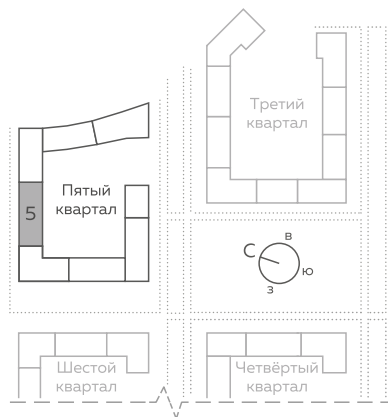


Уточняйте характеристики квартир у менеджеров отдела продаж

Секция 5

1 этаж

2,94 м
ВЫСОТА ПОТОЛКОВ



Уточняйте характеристики квартир у менеджеров отдела продаж

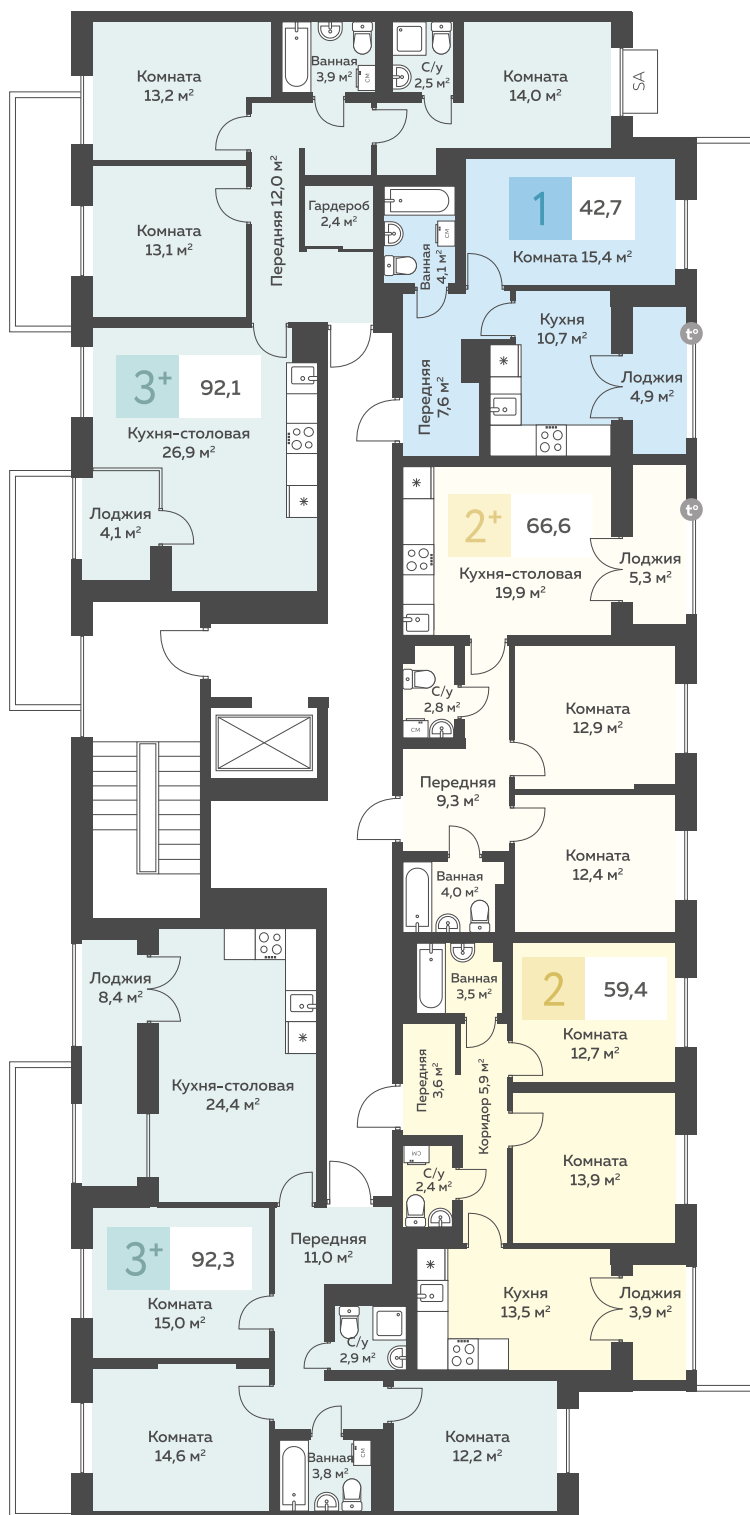
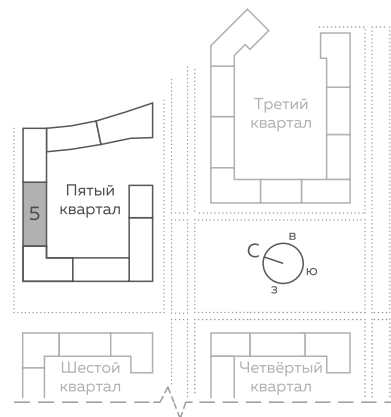
Секция 5

2 этаж

2,74 м

ВЫСОТА ПОТОЛКОВ

t° – пол с утеплением на лоджии

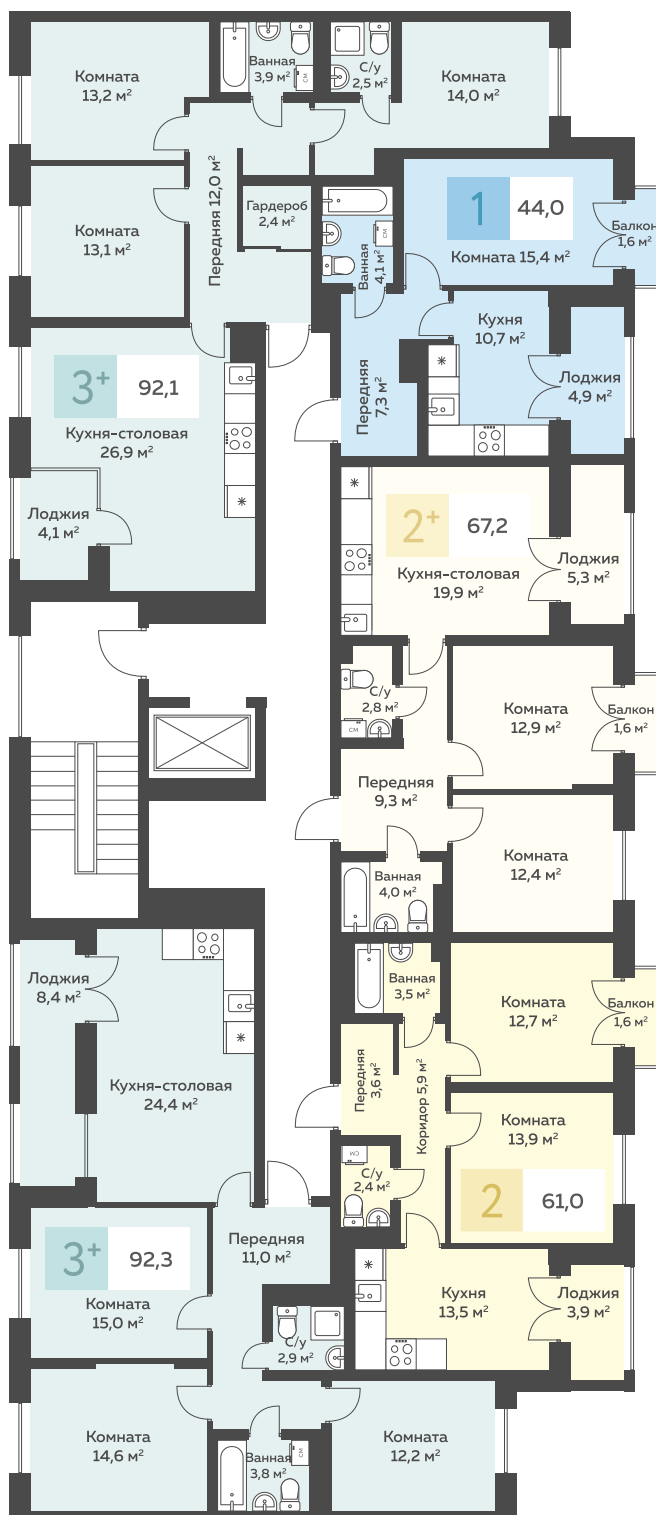
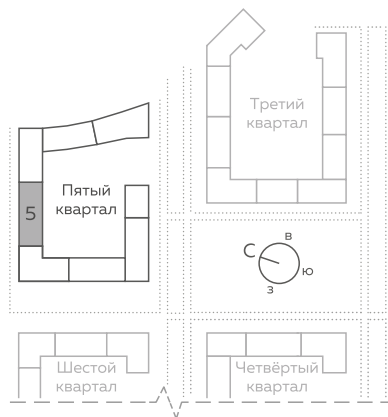


Уточняйте характеристики квартир у менеджеров отдела продаж

Секция 5

3-8 этаж
типовой план этажа

2,74 м
высота потолков

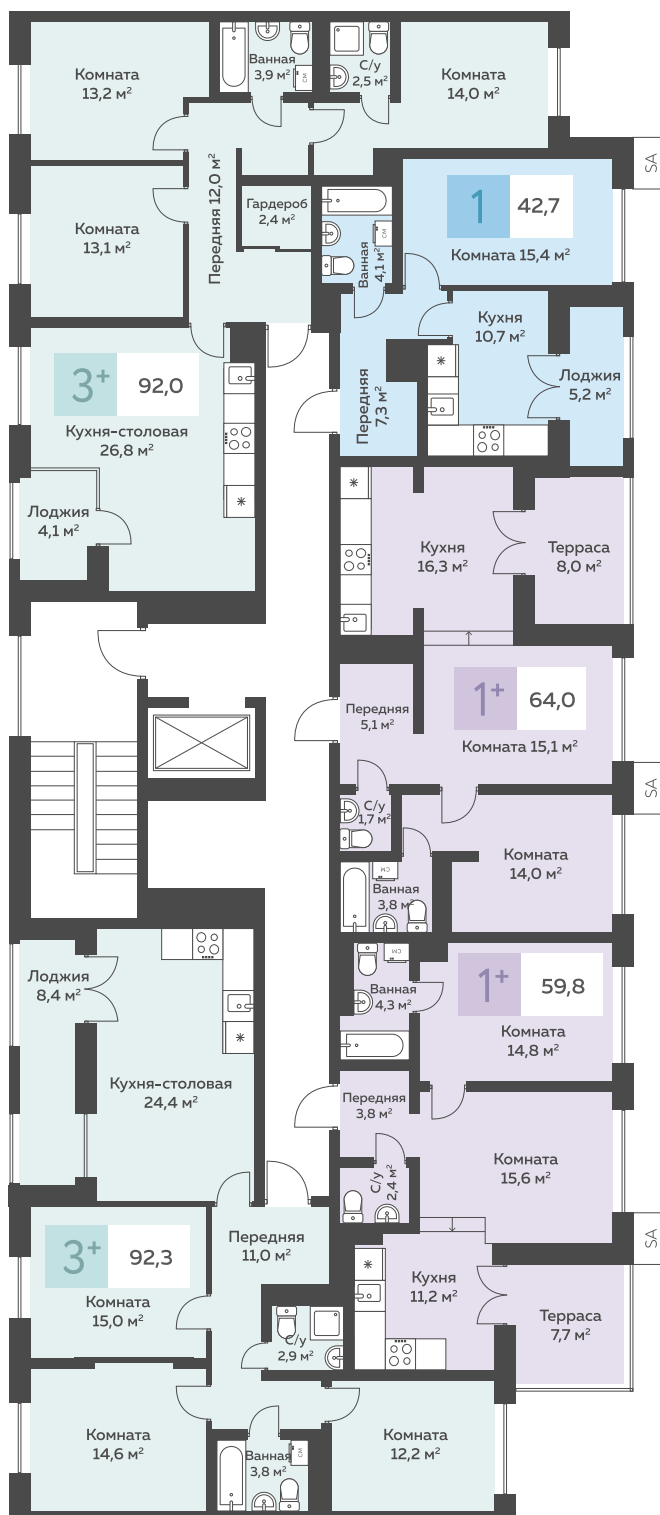
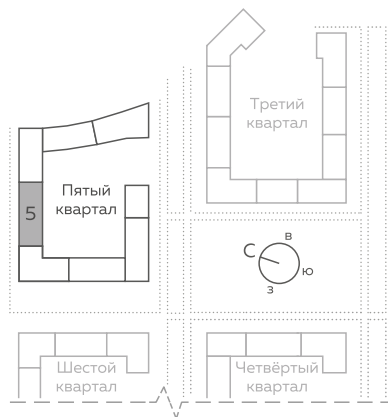


Уточняйте характеристики квартир у менеджеров отдела продаж

Секция 5

9 этаж

3,04 м
ВЫСОТА ПОТОЛКОВ



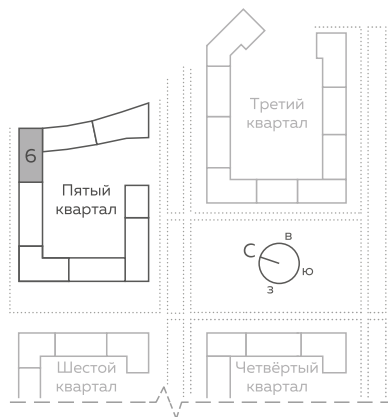
Уточняйте характеристики квартир у менеджеров отдела продаж

Секция 6

2 этаж

1 этаж – коммерция

2,74 м
высота потолков



Уточняйте характеристики квартир у менеджеров отдела продаж

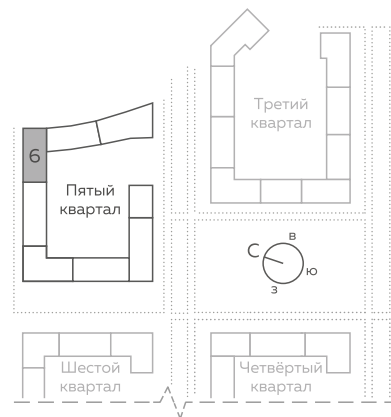
Секция 6

3, 6, 7 этаж

ТИПОВОЙ ПЛАН ЭТАЖА

2,74 м

ВЫСОТА ПОТОЛКОВ



Уточняйте характеристики квартир у менеджеров отдела продаж

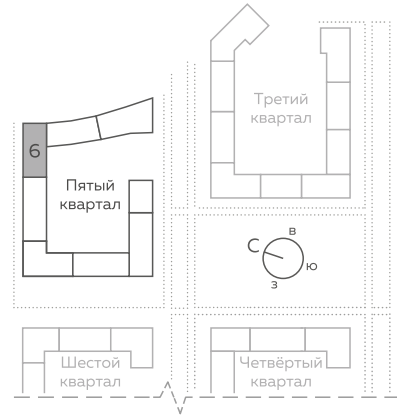
Секция 6

4, 5, 8 этаж

типовой план этажа

2,74 м

высота потолков



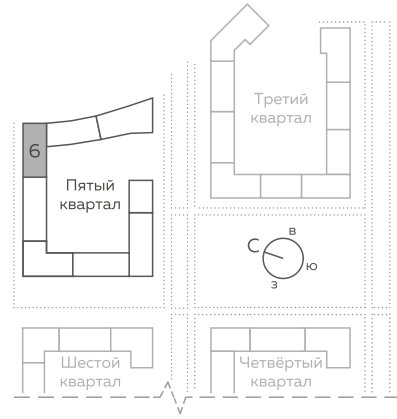
Уточняйте характеристики квартир у менеджеров отдела продаж

Секция 6

9 этаж

2,74 м

ВЫСОТА ПОТОЛКОВ



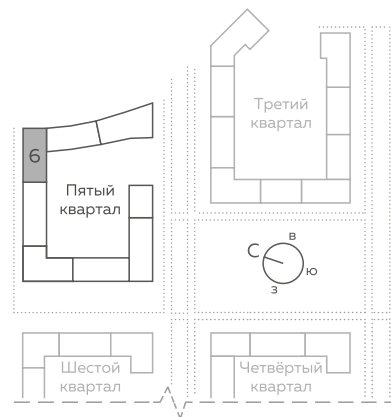
Уточняйте характеристики квартир у менеджеров отдела продаж

Секция 6

10 этаж

2,74 м

ВЫСОТА ПОТОЛКОВ



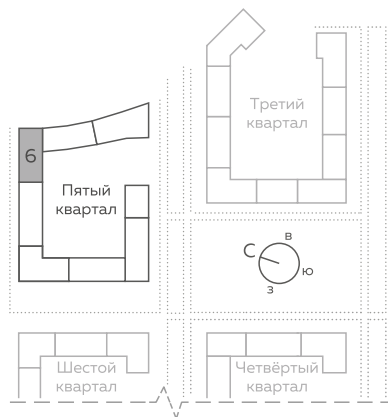
Уточняйте характеристики квартир у менеджеров отдела продаж

Секция 6

11 этаж

2,74 м

ВЫСОТА ПОТОЛКОВ



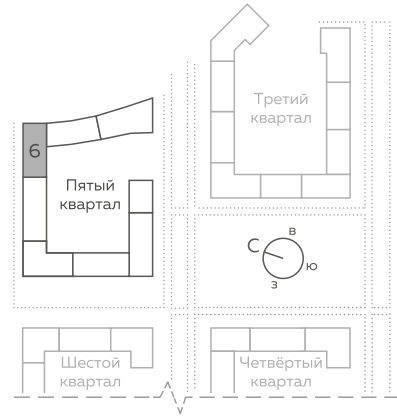
Уточняйте характеристики квартир у менеджеров отдела продаж

Секция 6

12 этаж

2,74 м

ВЫСОТА ПОТОЛКОВ



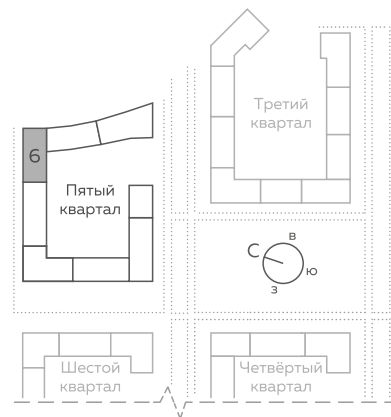
Уточняйте характеристики квартир у менеджеров отдела продаж

Секция 6

13 этаж

2,74 м

ВЫСОТА ПОТОЛКОВ



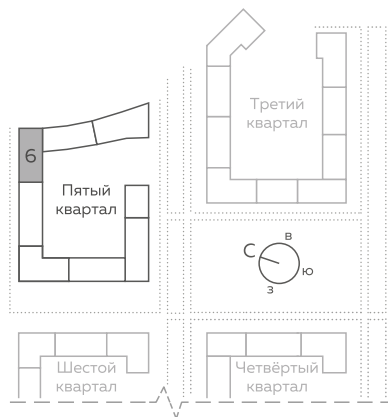
Уточняйте характеристики квартир у менеджеров отдела продаж

Секция 6

14 этаж

2,74 м

ВЫСОТА ПОТОЛКОВ



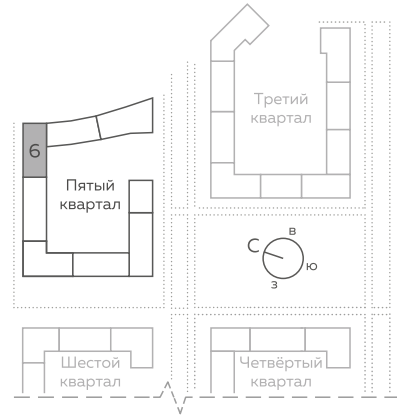
Уточняйте характеристики квартир у менеджеров отдела продаж

Секция 6

15 этаж

2,74 м

ВЫСОТА ПОТОЛКОВ



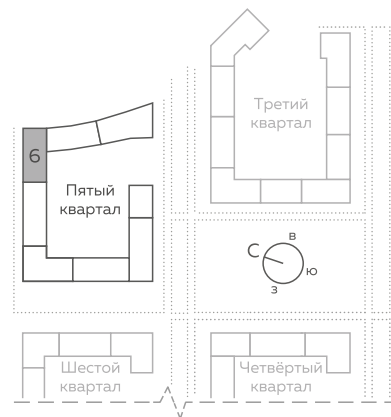
Уточняйте характеристики квартир у менеджеров отдела продаж

Секция 6

16 этаж

3,04 м

ВЫСОТА ПОТОЛКОВ



Уточняйте характеристики квартир у менеджеров отдела продаж

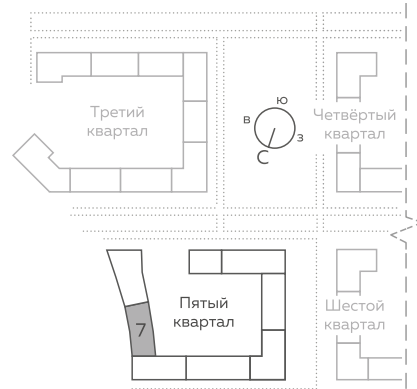
Секция 7

3 этаж

1 этаж – коммерция
2 этаж – технический

2,74 м

высота потолков



Уточняйте характеристики квартир у менеджеров отдела продаж

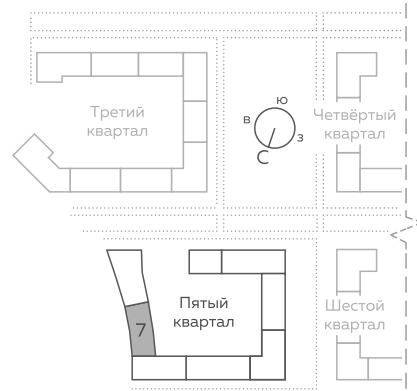
Секция 7

4-6 этаж

типовой план этажа

2,74 м

ВЫСОТА ПОТОЛКОВ



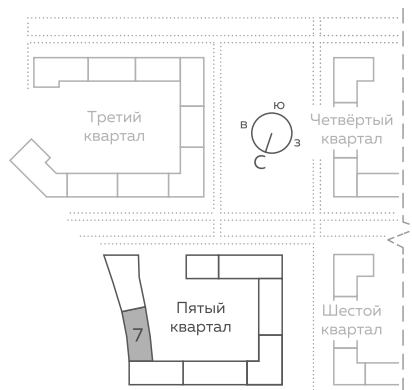
Уточняйте характеристики квартир у менеджеров отдела продаж

Секция 7

7 этаж

2,74 м

ВЫСОТА ПОТОЛКОВ



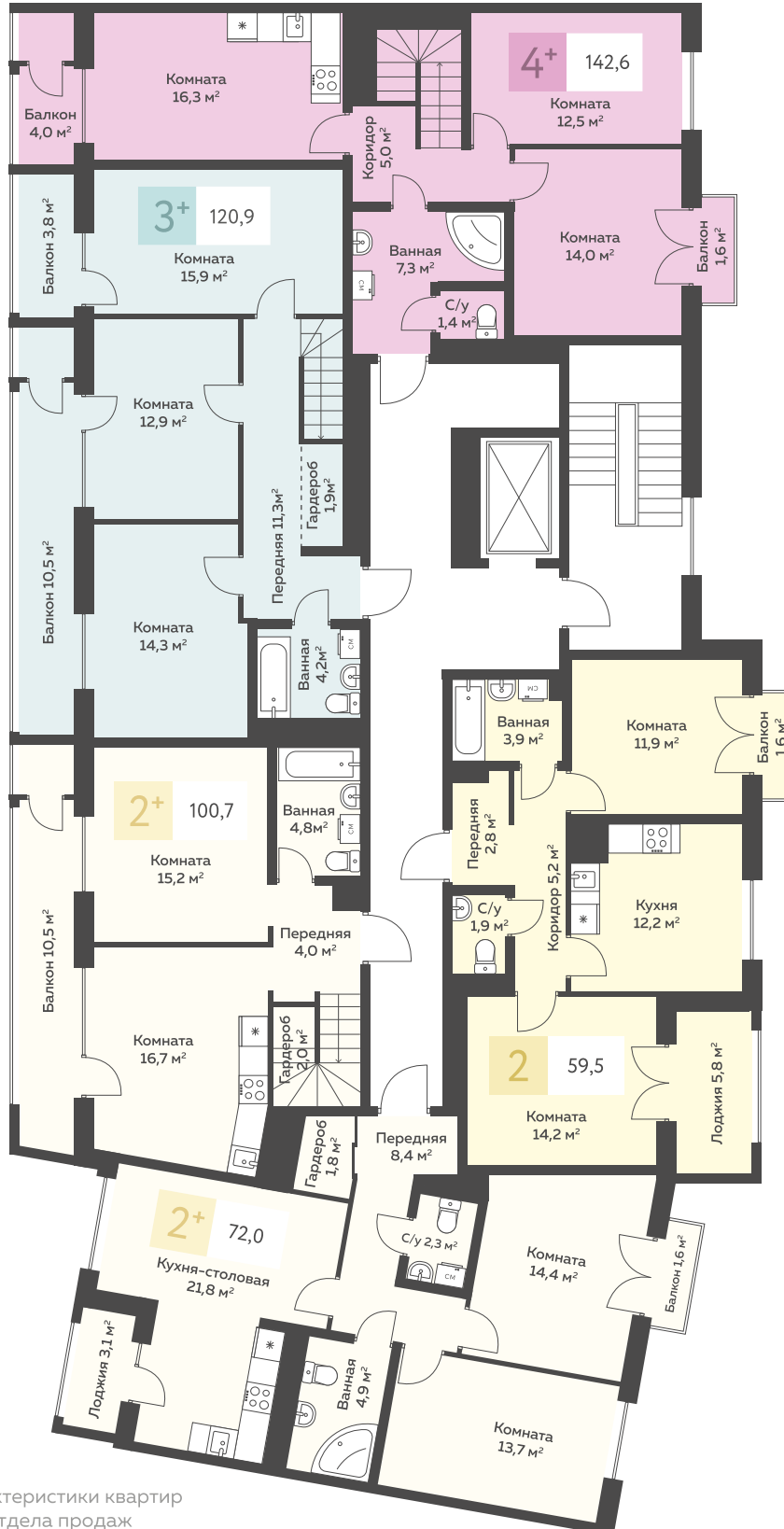
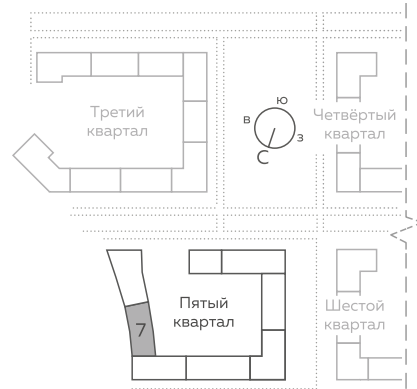
Уточняйте характеристики квартир у менеджеров отдела продаж

Секция 7

8 этаж

2,74 м

ВЫСОТА ПОТОЛКОВ



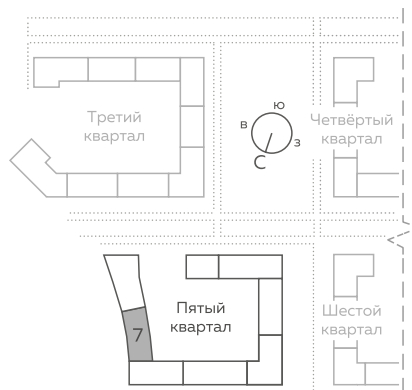
Уточняйте характеристики квартир у менеджеров отдела продаж

Секция 7

9 этаж

3,04 м

ВЫСОТА ПОТОЛКОВ



Уточняйте характеристики квартир у менеджеров отдела продаж

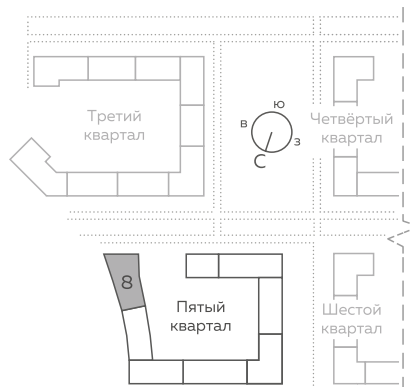
Секция 8

3 этаж

1 этаж – коммерция
2 этаж – технический

2,74 м

высота потолков



Уточняйте характеристики квартир у менеджеров отдела продаж

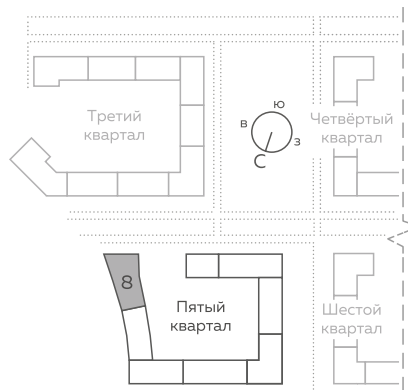
Секция 8

4-7 этаж

типовой план этажа

2,74 м

ВЫСОТА ПОТОЛКОВ



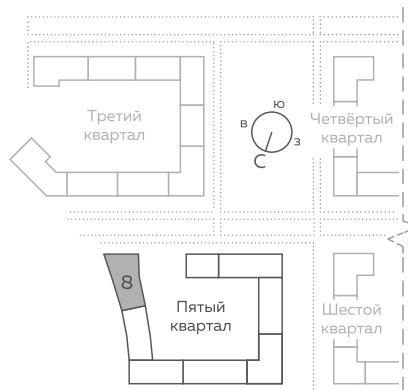
Уточняйте характеристики квартир у менеджеров отдела продаж

Секция 8

8 этаж

2,74 м

ВЫСОТА ПОТОЛКОВ



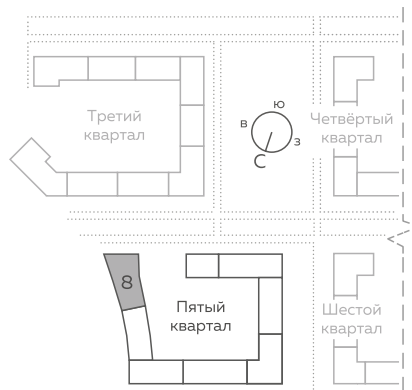
Уточняйте характеристики квартир у менеджеров отдела продаж

Секция 8

9 этаж

3,04 м

ВЫСОТА ПОТОЛКОВ



Уточняйте характеристики квартир у менеджеров отдела продаж

Кладовые

В кладовых удобно хранить сезонные и крупногабаритные вещи: лыжи, велосипеды, детские коляски, сезонные заготовки, рабочие инструменты, остатки строительных материалов.

Кладовые расположены в подвале первой, третьей, четвертой и пятой секций. В зависимости от ваших потребностей, вы можете выбрать подходящий размер от 1,4 до 6,6 м².

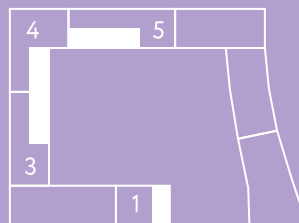


Схема расположения кладовых в пятом доме-квартале



Рендер не является точной копией проектной документации, предусмотрен с целью наглядного представления объекта. Характеристики кладовой могут меняться.

Пригласите друга жить в Новый город

Мы считаем, это очень правильно — жить, работать и творить рядом с близкими по духу людьми. Новый город уже объединяет дизайнеров, музыкантов, предпринимателей и творческих людей, кому не всё равно — где и как жить. Так формируется сообщество осознанных людей, которые ценят свое время и высокое качество жизни.

Мы хотим привлекать в район как можно больше такой аудитории. Поэтому больше года назад запустили программу лояльности и продолжаем её поддерживать.

Воспользуйтесь её условиями и вы!



Ознакомьтесь с подробными правилами программы на сайте ждемновоселье.моиострова.рф

острова

1

Купите квартиру или любой продукт компании Острова



2

Посоветуйте Новый город друзьям в соцсетях, по почте или лично



3

Дождитесь, когда друг купит квартиру, пользуйтесь сервисами*



4

Приходите вместе и воспользуйтесь программой

* Мы предлагаем лучшие условия из возможных: полное сопровождение сделки, подбор и экскурсия по квартире и коммерческому помещению, оформление ипотеки и реализация вторички.







Острова – девелопер многофункциональных территорий, партнёр по развитию города. Строит жильё, наполняет сервисами и услугами первые этажи, создаёт общественные пространства и заботится об инфраструктуре, работая с мастер-планированием.

Мы в компании считаем, что развивать город можно только вместе. Любое место в городе может стать центром притяжения, жизнь должна кипеть за пределами квартиры – во дворе, на улице, в районе. Поэтому принципы Островов: диалог, многофункциональность, кооперация.

Застройщик ООО «Легенда», ОГРН 1201800015372, разрешение на строительство № 18-гп18303000-06-2021 от 08.02.2021 г. Проектная декларация на сайте наш.дом.рф. Информация, размещённая в буклете, носит исключительно информационно-рекламный характер и не является публичной офертой. Приведённые фотографии, рендеры, генплан проекта, планировки квартир не являются точными копиями проектной документации или документов технической инвентаризации и предложены с целью наглядного представления о характеристиках квартир и помещений. Авторы визуализаций интерьеров: Roman Lutsenko, Anastasiia Andreichenko, Mansur Lutaev, Denis Krasikov, CARTELLE DESIGN Нурик Каранавидани, Umbrella Visual, Anna Yasko, TI STUDIO, STUDIO 57, Katerina Kuznetsova, Anton Gorbatenko, Besense Studio, Kyrylo Horbenko, Daria Neporozhnia, Illia Horbenko, Tetiana Popovych, Maksim Shpak, Sasha Hamolin, Alexey Korablyov Katerina Maksimova, ND Design, Hanna Lisimova, Katrin Stoiko, Alexander Savinov, Artem Bondar, Yaremenko Nikola, Marina Zanina, Анна Мальцева, Maksim Shpak, Владимир Сумароков, Tatyana Ryltsova, Katerina Maksimova, Salah Shams.



острова

Выбирайте квартиру, следите
за акциями и новостями на сайте
новыйгород.моиострова.рф

 @noviygorodizh